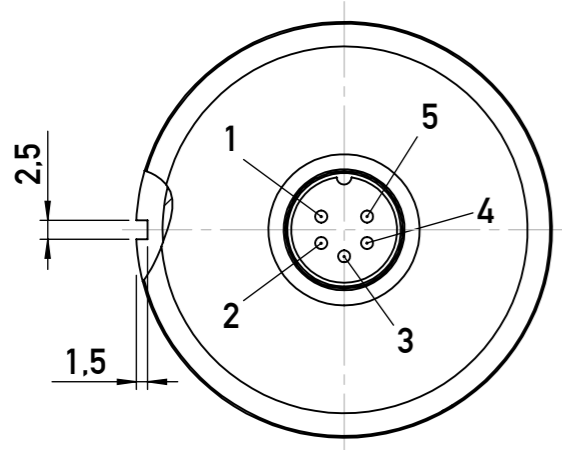


Weitergabe sowie Vervielfältigung dieser Unterlage. Verwertung und Mitteilung ihres Inhaltes nicht gestattet, soweit nicht ausdrücklich zugestanden. Zuwiderhandlungen verpflichten zu Schadensersatz. Alle Rechte für den Fall der Patentierung oder Gebrauchsmuster-Eintragung vorbehalten.  
 This document is confidential and shall not be exploited, copied, reprinted or disclosed to a third party in any manner without our prior written permission. All rights reserved, especially in case of patent application or registration of petty patent.

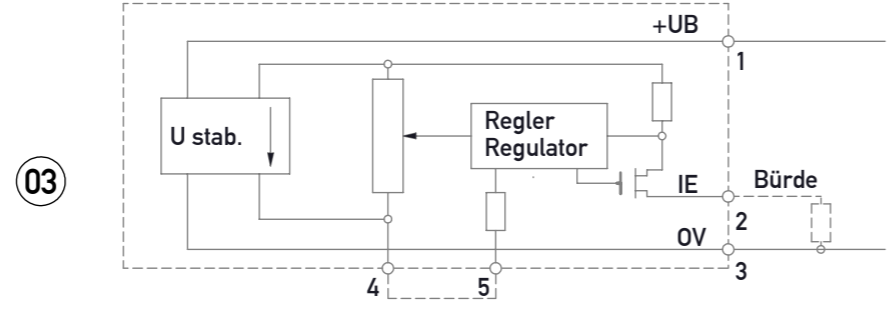
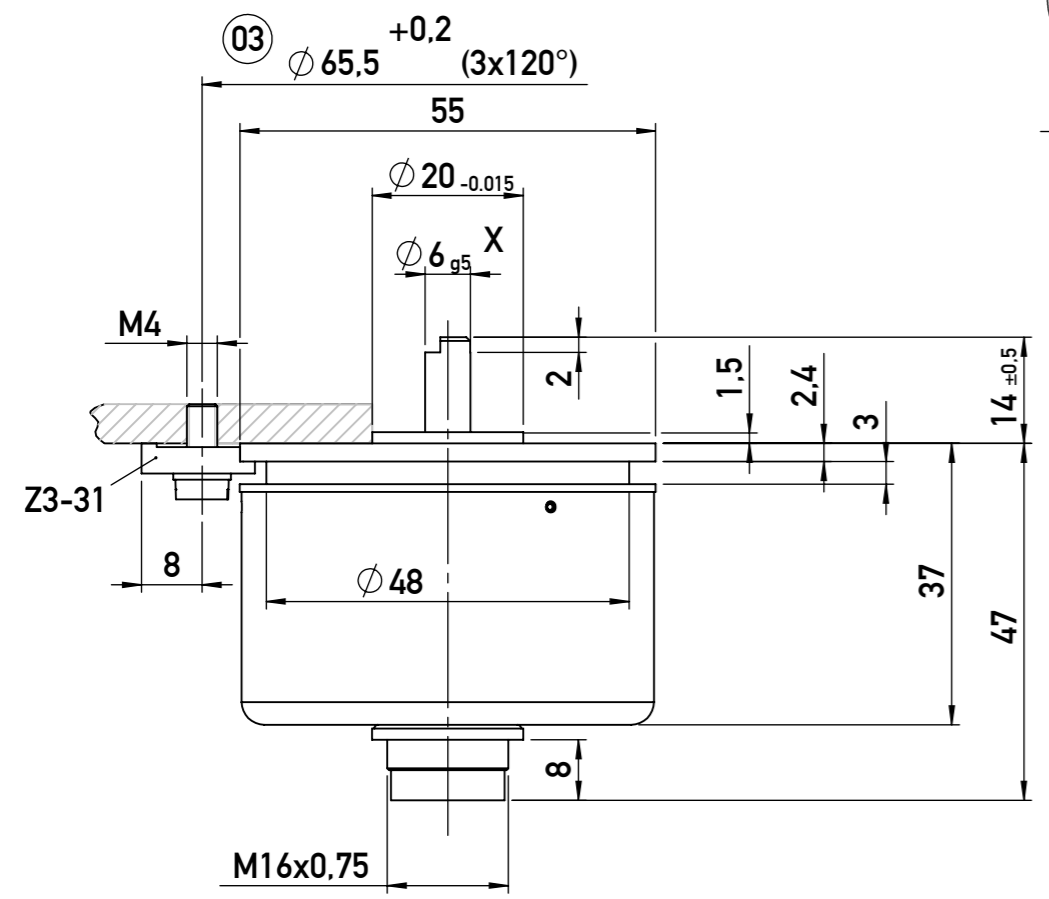
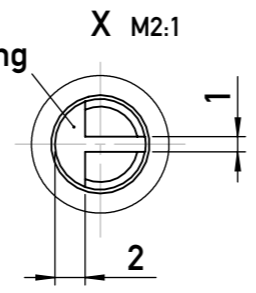
Nennmaßbereich (mm) Nominal range (mm) linear dimension	Winkelmaße nominal range (mm) angular dimension				
	Über/above 0,5 bis/up to 6	Über/above 6 bis/up to 30	Über/above 30 bis/up to 120	Über/above 120 bis/up to 400	Über/above 400 bis/up to 1000
Grenzabmaße limit dimension ISO 2768-1 f	±0,05	±0,1	±0,15	±0,2	±0,3
Grenzabmaße limit dimension ISO 2768-1 m	±0,1	±0,2	±0,3	±0,5	±0,8



Zeigt die Wellenmarkierung in Richtung Nut am Gehäuse, dann befinden sich die Schleifer auf elektrischer Mitte. 03

When the shaft marking is pointing towards the slot on the rim of the housing, the wiper is located in an electrical center position. 03

Wellenmarkierung  
Shaft marking 03



Anschlusschema  
terminal diagram 03

Name of the item Specification	IPE-6501-S0055 (part no. 010040)	IPE-6501-S0056 (part no. 010041)
	Gehäuse Housing	Aluminium eloxiert Aluminium anodized
Welle Shaft	nichtrostender Stahl stainless steel	
Lagerung / Bearing	nichtrostende Kugellager / stainless steel ball bearings	
Schutzart / Protection class	IP65 (DIN 400 50 / IEC 529)	
Drehmoment / Torque	< 1,5 Ncm	
Zul. Stellgeschwindigkeit Max. operational speed	2.000 min <sup>-1</sup>	
Versorgungsspannung +UB Operating voltage +UB	24 +/-6 VDC	
Signalausgang IE Signal output IE	0 ... 20 mA (Pin 4 und 5 at the connector must be disconnected!) 4 ... 20 mA (Pin 4 und 5 at the connector must be connected!)	
Max. Stromaufnahme Max. current consumption	35 mA	
Bürdenwiderstand Load impedance	0 ... 500 Ohm	
Elektr. Bereich Actual electrical travel	345°	90°
Absolute Linearität Absolute linearity	+/-0,1%	+/-0,3%
Wiederholgenauigkeit Repeatability	0,007°	
Temperaturbereich Temperature range	-25 ... +70°C	
Lebensdauer / Life	100 x 10 <sup>6</sup> Bewegungen / movements	
Elektr. Anschluss Electrical connection	5-pin connector M16x0,75 axial	

Achtung! Einbaumaße sind keine Fertigungsmaße!  
Änderungen vorbehalten 03

Attention! Mounting dimensions are not manufacturing dimensions!  
Subject to change

<b>Status: Geprüft / Approved</b>			geltende Dokumente regarding documents -		
Index rev. ind.	Änd.-Nr. revision no.	Änderung revision description	Datum / date Bearbeitet / drawn by	Datum / date Geprüft / approved by	Datum / date Freigegeben / released by
03	12-061	engl. Texte neu hinzu; Tabelle neu hinzu; Maß Ø65,5+0,2 (3x120°) neu hinzu; Anschlusschema ausgetauscht	30.05.2012 Schweiker	30.05.2012 Schweiker	
Form- u. Lagetoleranzen nach shape and position tolerance per	Nichttol. Maße unspecified tolerances	Hüllprinzip DIN 7167	Name / name	Datum / date	Gewicht / weight
-	-	-	Mildenberg	25.03.1992	-
Oberflächenangaben nach surface tolerancing per	Bes. Merkmale special features	<b>novotechnik</b> Siedle Gruppe	Erstbearb. 1st drawn	Schweiker	Werkstoff / material -
-	-	Novotechnik Messwertnehmer OHG	Erstgepr. 1st approved	30.05.2012	-
Werkstückkanten nach part edges per	E1	Benennung / title	Erstfreig. 1st released	-	Format size
-	-	<b>IPE 6501 s ...</b>	Ersatz für replaces	-	A3
Projektionsmethode 1 projection method 1	FuSi functional safety		Typ / type	IPE	Maßstab scale
					1:1
					Art.-Nr. part no.
					s. Tabelle
					Zeichnungsnr. / drawing no.
					<b>Z001-2372</b>
					Blatt / sheet
					<b>1</b>
					von / of 1