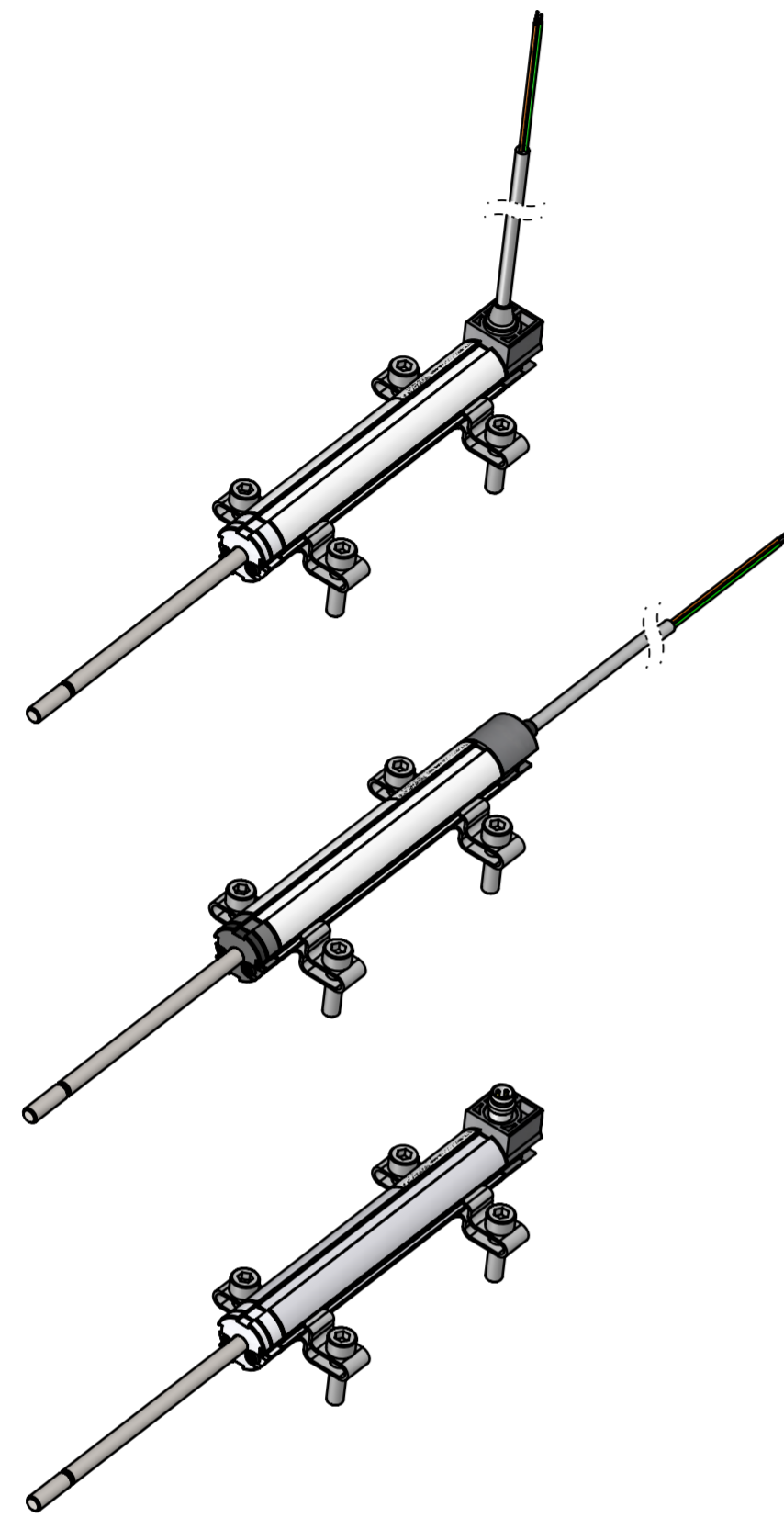
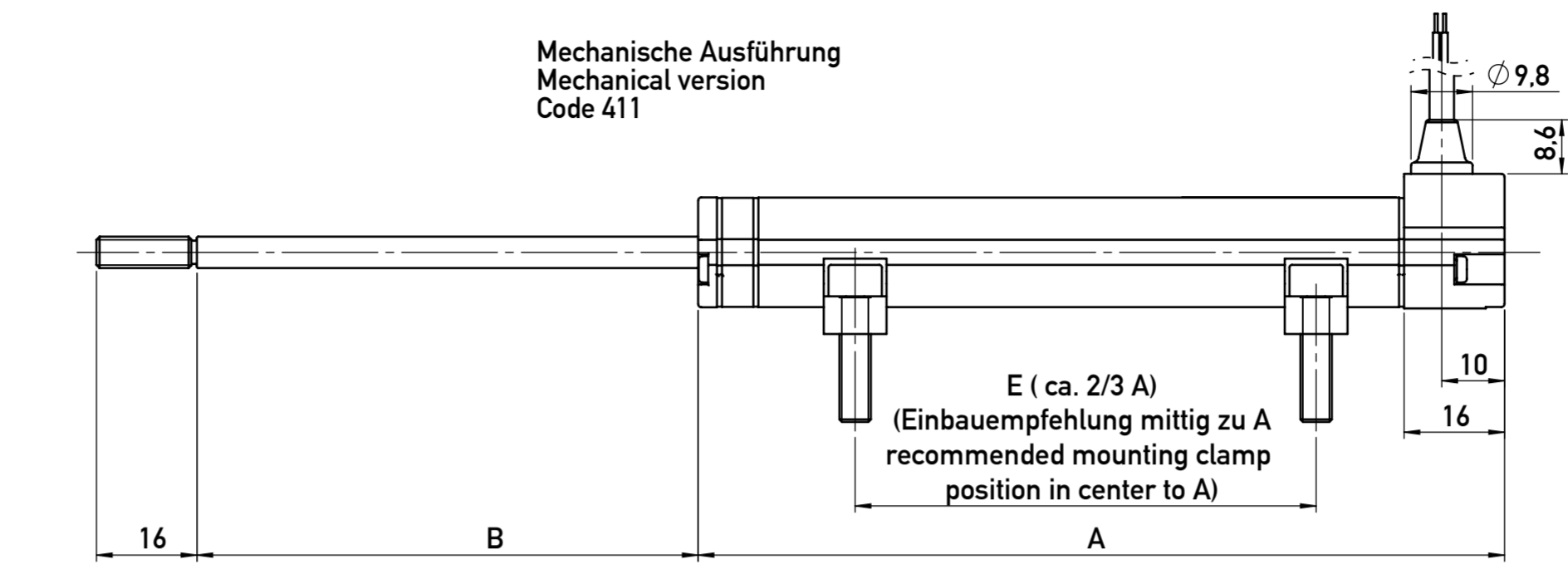


Weitergabe sowie Vervielfältigung dieser Unterlage, Verwertung und Mitteilung ihres Inhaltes nicht gestattet, soweit nicht ausdrücklich zugestanden. Zuwiderhandlungen verpflichten zu Schadensersatz. Alle Rechte für den Fall der Patentierung oder Gebrauchsmuster-Eintragung vorbehalten.
 This document is confidential and shall not be exploited, copied, re-printed or disclosed to a third party in any manner without our prior written permission. All rights reserved, especially in case of patent application or registration of petty patent.

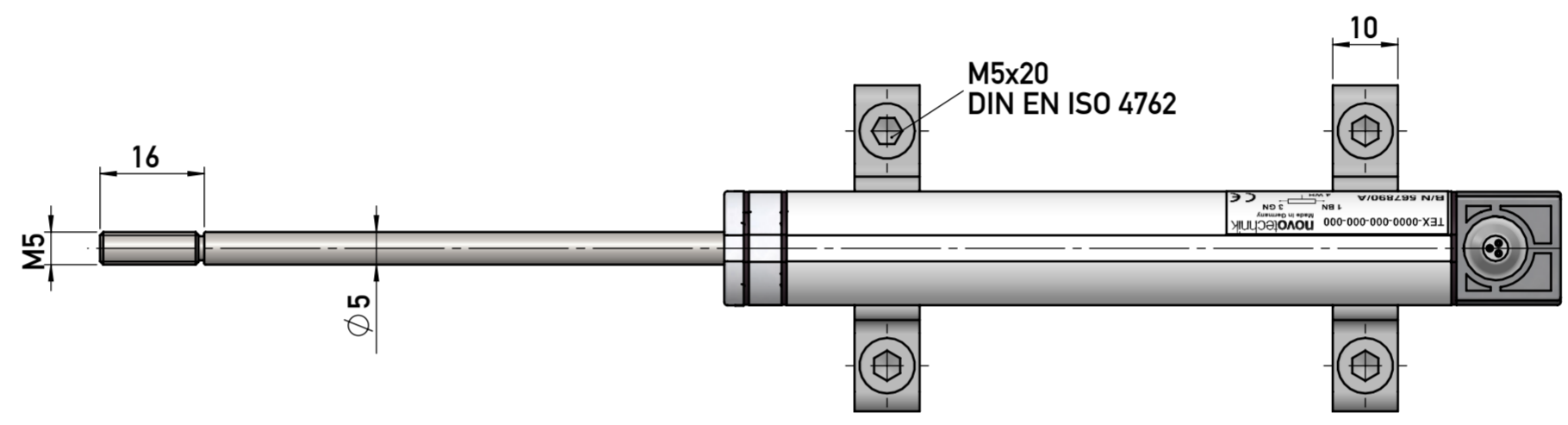
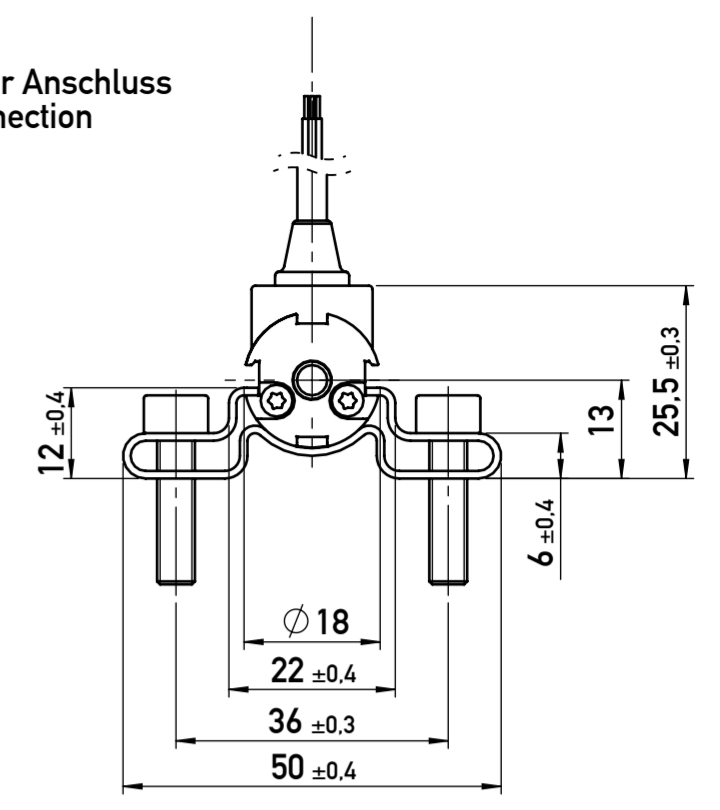
Im Falle von Unstimmigkeiten zwischen dem deutschen und englischen Text, ist der deutsche Text ausschlaggebend.
 In case of a conflict between the german and english text, the german text shall take the precedence.



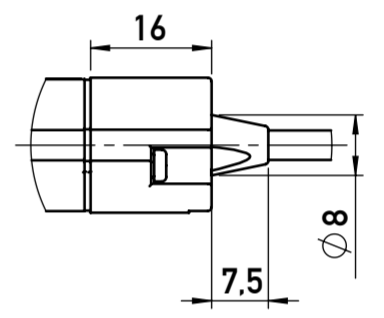
Mechanische Ausführung
 Mechanical version
 Code 411



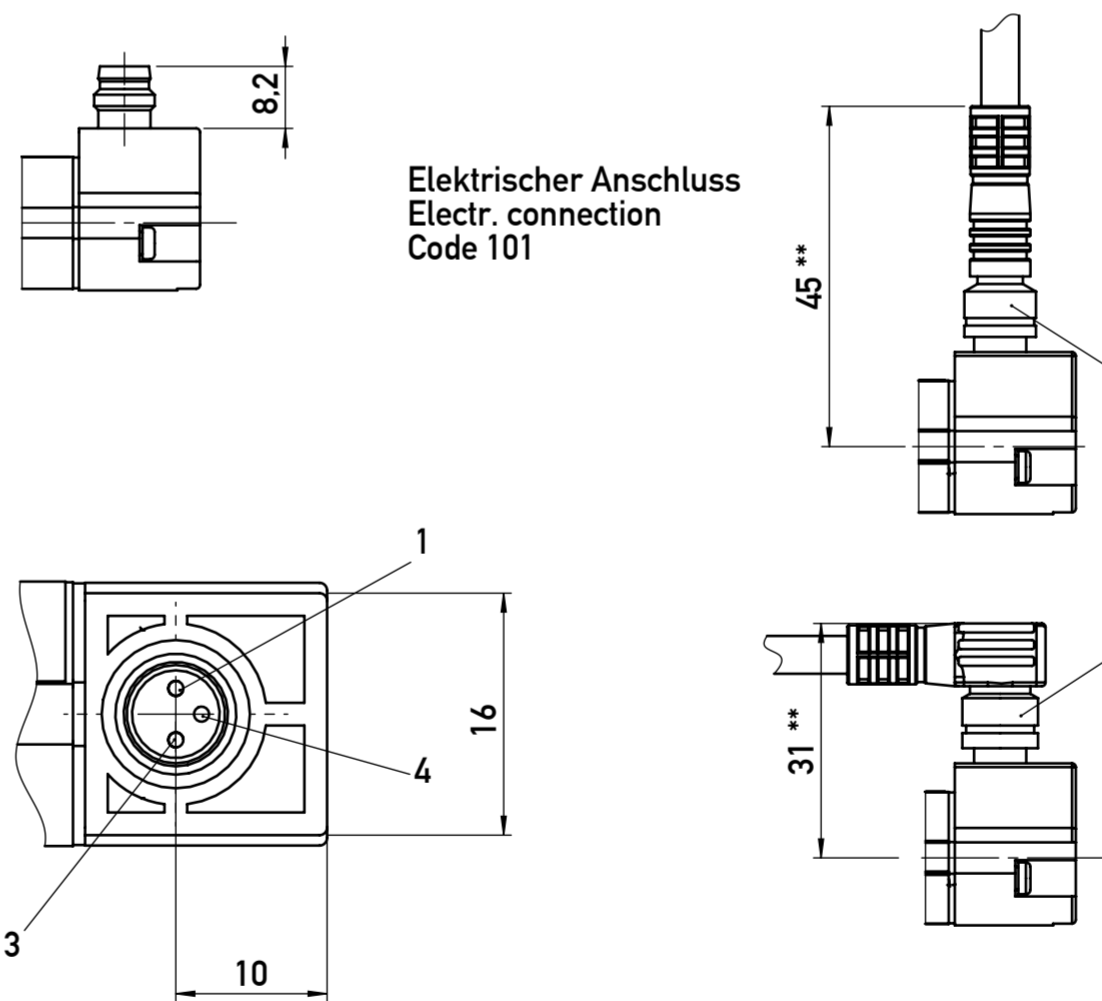
Elektrischer Anschluss
 Electr. connection
 Code 20_



Elektrischer Anschluss
 Electr. connection
 Code 30_

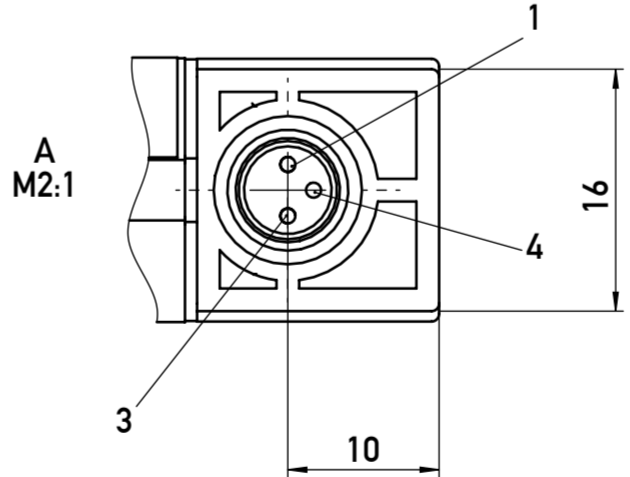
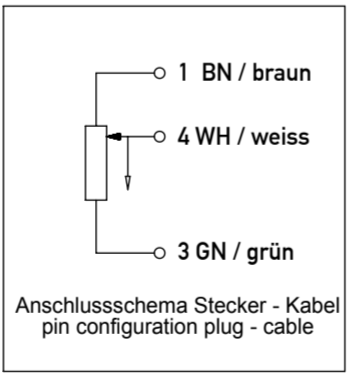
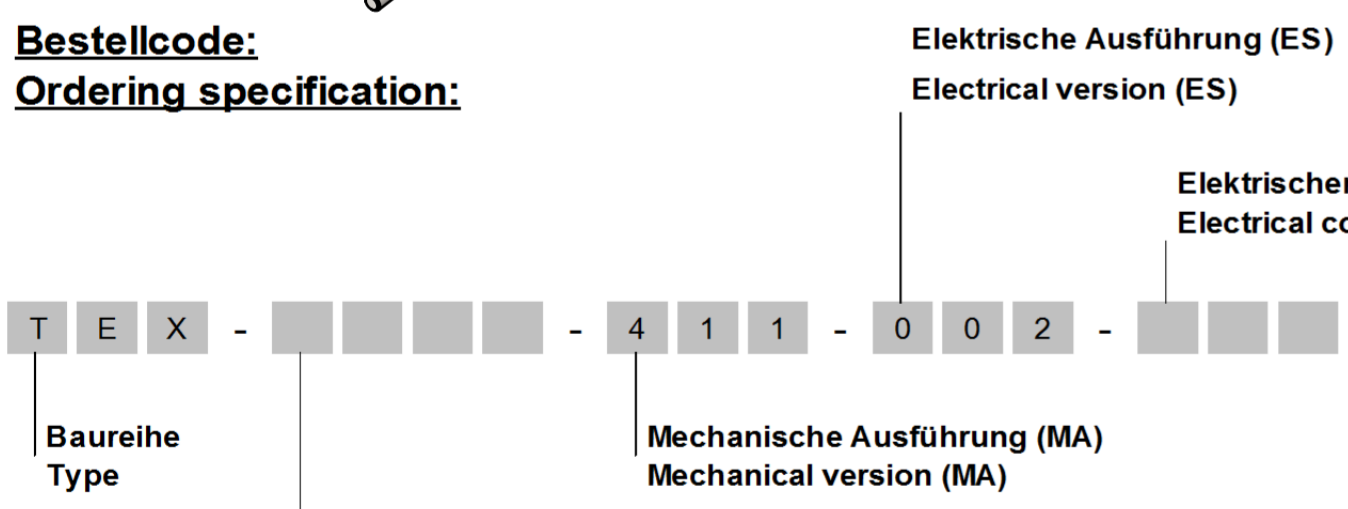


Elektrischer Anschluss
 Electr. connection
 Code 101



** Beispielhafte Darstellung mit Steckerdose. Aussehen und Abmessungen kann je nach Hersteller abweichen.
 ** Exemplary representation with socket. Appearance and dimensions can deviate depending upon manufacturer

Bestellcode:
Ordering specification:



Alle Maßangaben ohne Toleranzen sind Informationsmaße nach DIN 406 T10.
 All specified dimensions without tolerances are information dimensions according to DIN 406 T10

Für Montage und Inbetriebnahme ist die aktuelle Gebrauchsanleitung zu beachten.
 For installation and start up take note of the latest instructions for use.

TEX													
TYP-Nennlänge/nominal length		10	25	50	75	100	125	150	175	200	250	300	Tot
definierter elektrischer Bereich defined electrical range	mm	10	25	50	75	100	125	150	175	200	250	300	
Gehäuselänge (Maß A) housing length (dim. A)	mm	63	78	103	128	153	194	219	244	269	319	369	±2mm
Mechanischer Weg (Maß B) mechanical stroke (dim. B)	mm	14	29	54	79	104	132	157	182	207	257	307	±2mm
Anschlußwiderstand nominal resistance	k Ohm	1	1	2	3	4	5	6	7	8	10	12	±20%
unabhängige Linearität independent linearity	± %	0,25	0,2	0,1	0,1	0,1	0,05	0,05	0,05	0,05	0,05	0,05	

Status: freigegeben / released				geltende Dokumente regarding documents	
Version And. - Nr. revision no.	Änderung revision description	Datum / date Bereitet / drawn by	Datum / date Geprüft / approved by	Datum / date Freigegeben / released by	
04	418-0052	04.04.2019 Thiel	02.07.2020 Bürkle	01.09.2020 Braun	
Form- u. Lagertoleranzen nach shape and position tolerance per			Nichttol. Maße unspecified tolerances		Tolerierungsprinzip tolerancing principle
-			ISO 2768-MK		ISO 8015
Oberflächenangaben nach surface tolerancing per			-		-
-			-		-
Werkstückarten nach part edges per			ECE (KBA) Nein/No		Siedle Gruppe Novotechnik Messwertnehmer OHG
-			FuSi functional safety		Benennung / title TEX Schubstange / Rod
Projektionsmethode 1 projection method 1			-		Format size
-			-		A2
-			-		Maßstab scale
-			-		1:1
-			-		Material-Nr. material no.
-			-		s. Tabelle
-			-		Dokument-Nr. / document no.
-			-		900030413
-			-		Teildok. / document part
-			-		001
-			-		Blatt / sheet
-			-		1