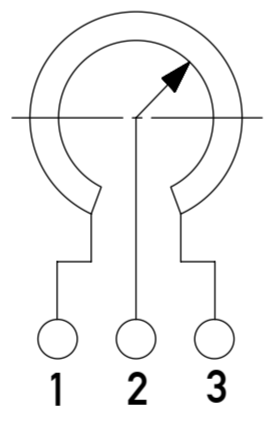
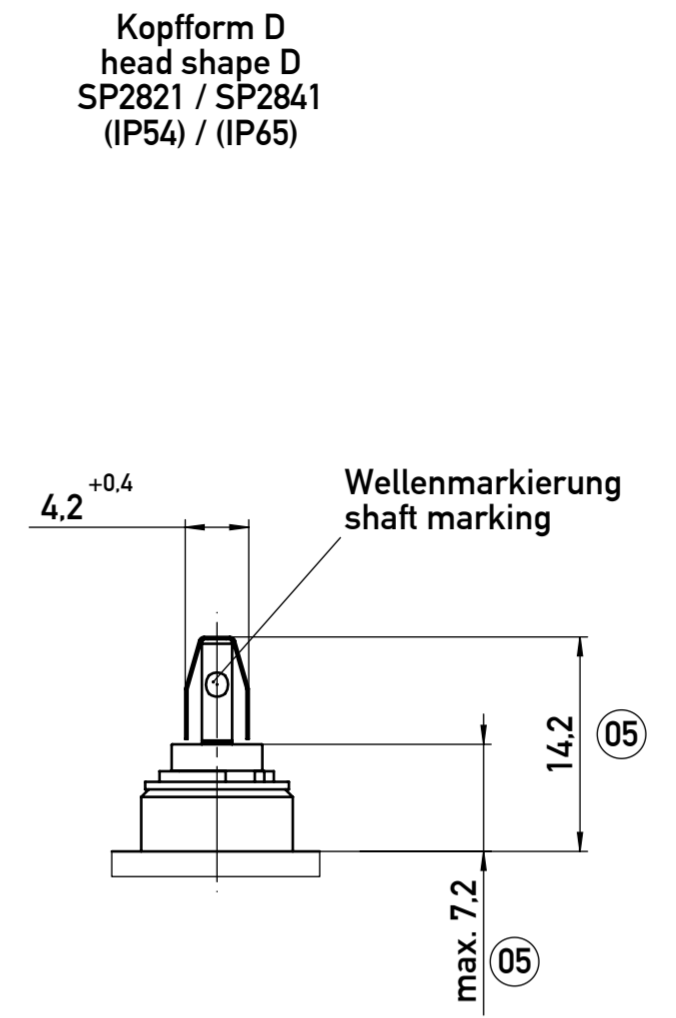
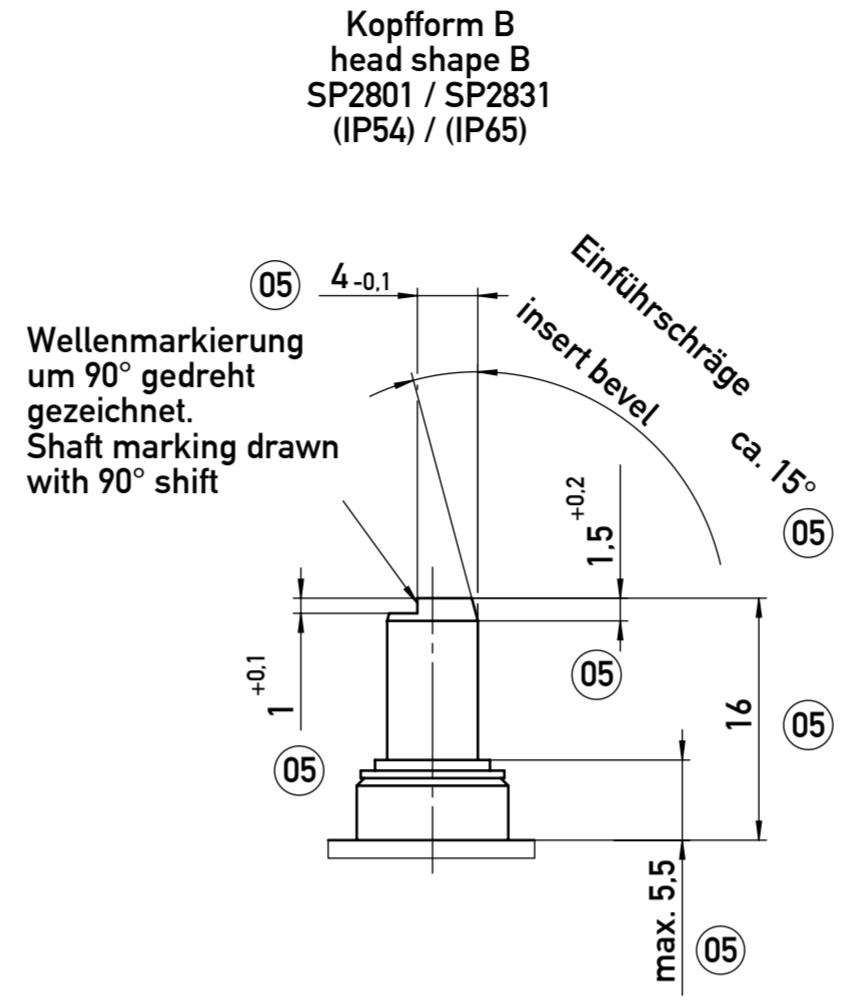
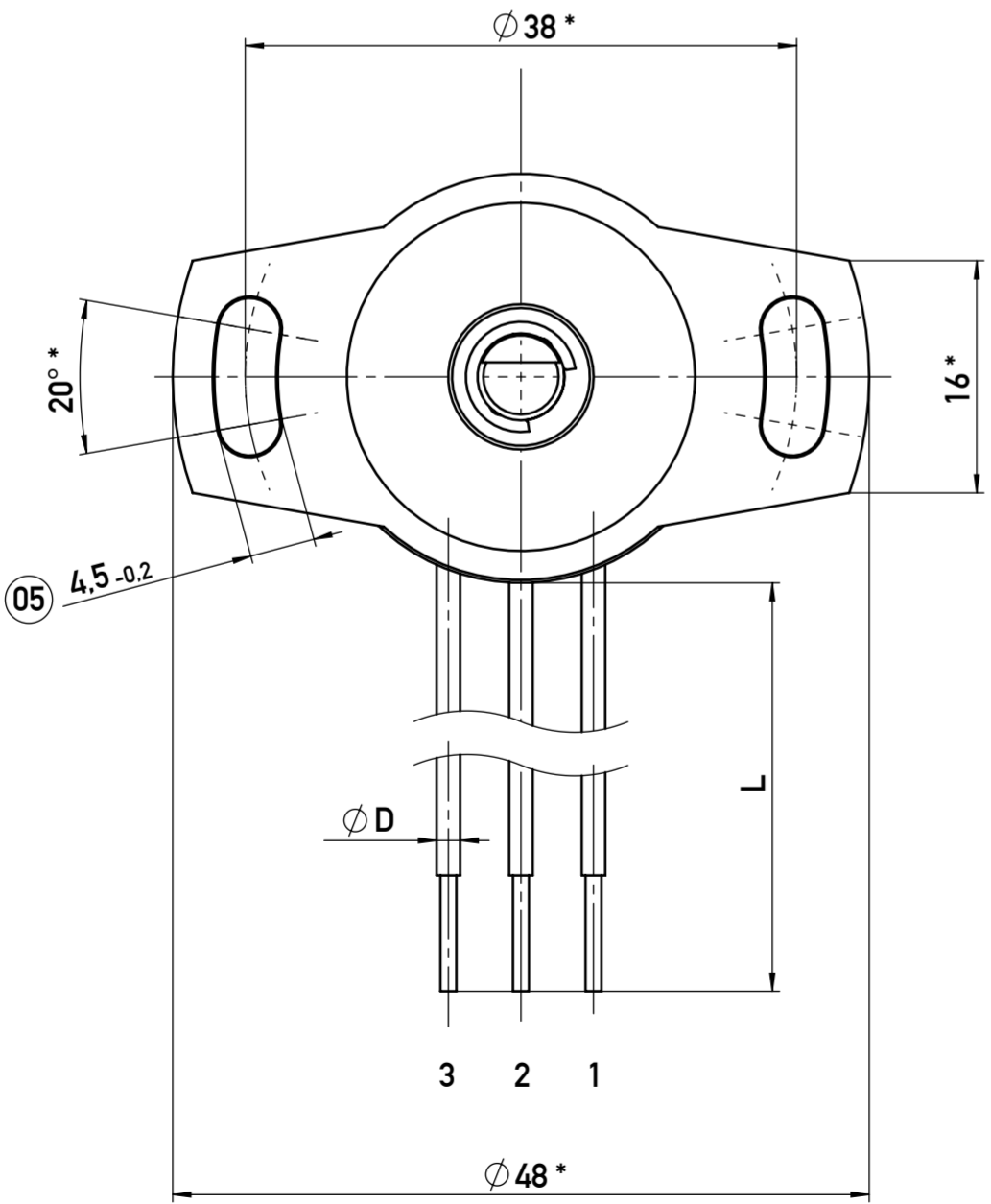
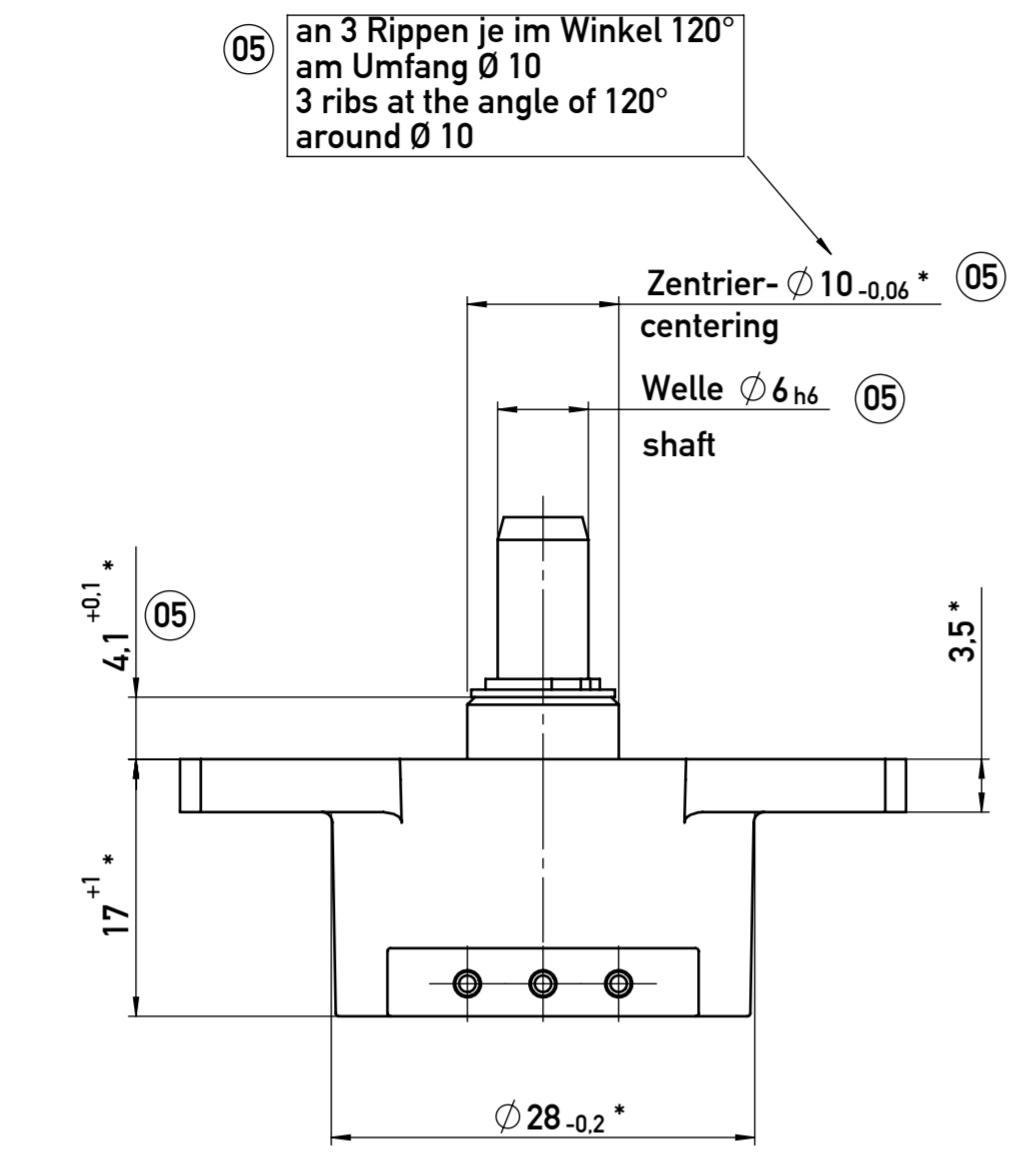
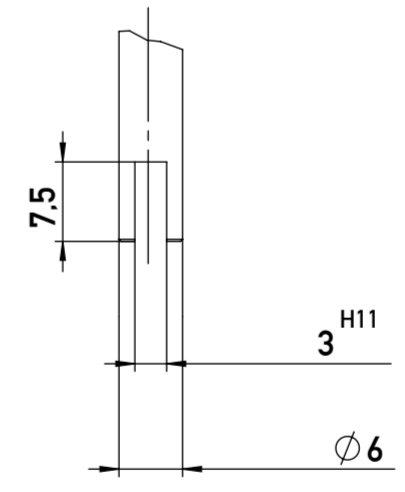
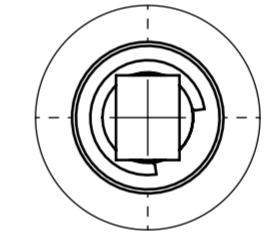


Weitergabe sowie Vervielfältigung dieser Unterlage, Verwertung und Mitteilung ihres Inhaltes nicht gestattet, soweit nicht ausdrücklich zugestanden. Zuwiderhandlungen verpflichten zu Schadensersatz. Alle Rechte für den Fall der Patentierung oder Gebrauchsmuster-Eintragung vorbehalten.  
 This document is confidential and shall not be exploited, copied, reprinted or disclosed to a third party in any manner without our prior written permission. All rights reserved, especially in case of patent application or registration of petty patent.

Nennmaßbereich (mm) Längenmaße nominal range (mm) linear dimension	bis up to 6	über/ above 6 bis/ up to 30	über/ above 30 bis/ up to 120	über/ above 120 bis/ up to 400	über/ above 400 bis/ up to 1000	Nennmaßbereich (mm) Winkelmaße nominal range (mm) angular dimension	bis/ up to 10	über/ above 10 bis/ up to 50	über/ above 50 bis/ up to 120	über/ above 120 bis/ up to 400
Grenzabmaße limit dimension ISO 2768 - m	±0.1	±0.2	±0.3	±0.5	±0.8	Grenzabmaße limit dimension ISO 2768 - m	±1°	±30'	±20'	±10'



Zeigt die Wellenmarkierung in Richtung Anschluß 2, dann befindet sich der Schleifer auf elektrischer Mitte.  
 When the shaft marking is pointing to terminal 2 the wiper is located in an electrical center position.



Abmessung der Antriebsseite  
Parallelversatz  
<0,05mm  
Dimensions of driving side  
parallel offset <0,05mm

**CAD-Freigabe**  
**CAD-release**  
Papierausdruck unterliegt nicht dem Änderungsdienst  
paper print is subject to change

Die mit \* gekennzeichneten Abmessungen gelten für alle SP 28 Typen.  
 The marked dimensions applies to all SP 28 types.

Zugehörige Zeichnung:  
related drawing:  
Z001-2508-3 Index 05 BL 2

Index rev. ind.	Änd.-Nr. revision no.	Änderung revision description	Datum date	Bearb. drawn by	Gepr. checked by	Norm standardized by	Genehm. approved by
05	07-150	s. Änderungsbeschreibung	04.03.2008	Bareiss	Bürkle	-	S.Braun
Form- u. Lagetoleranzen nach shape and position tolerance per	Nichttol. Maße unspecified tolerances ISO 2768-mK		Maßstab / scale 2:1	Name / name	Datum / date	Typ / type SP 28...	
-	-		-	Bearb. drawn by Wisst	08.11.2001	Werkstoff / material -	
Oberflächenangaben nach surface tolerancing per	-		-	Gepr. checked by Bürkle	04.03.2008	Werkstoff-Nr. / material no. -	
-	-		-	Norm standardized by S.Braun	04.03.2008	Zeichnungsmaßbild drawing	
Werkstückkanten nach part edges per	-		-	Genehm. approved by S.Braun	04.03.2008	Art.-Nr. part no. s. BL2	
-	-		-	Projektionsmethode 1 projection method 1		Benennung / title Sensorpotentiometer SP28	
						Zeichnungsnr. / drawing no. Z001-2508-3	
						Blatt / sheet 1 von / of 2	