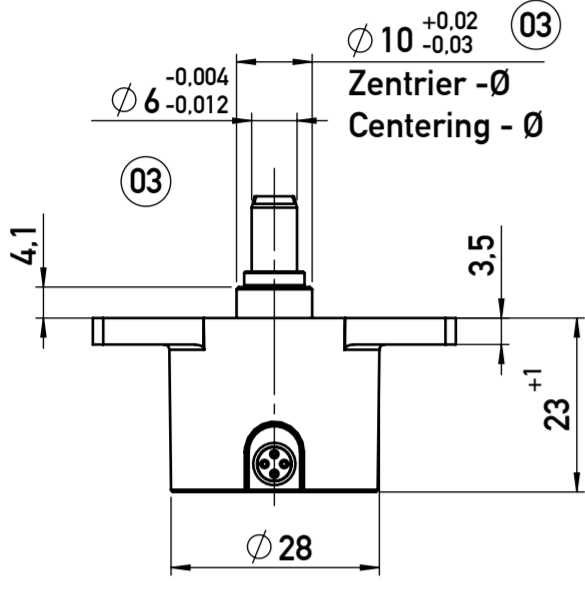


Weitergabe sowie Vervielfältigung dieser Unterlage, Verwertung und Mitteilung ihres Inhaltes nicht gestattet, soweit nicht ausdrücklich zugestanden. Zuwiderhandlungen verpflichten zu Schadensersatz. Alle Rechte für den Fall der Patentierung oder Gebrauchsmuster-Eintragung vorbehalten.  
 This document is confidential and shall not be exploited, copied, re-printed or disclosed to a third party in any manner without our prior written permission. All rights reserved, especially in case of patent application or registration of petty patent.

Im Falle von Unstimmigkeiten zwischen dem deutschen und englischen Text, ist der deutsche Text ausschlaggebend.  
 In case of a conflict between the german and english text, the german text shall take the precedence.

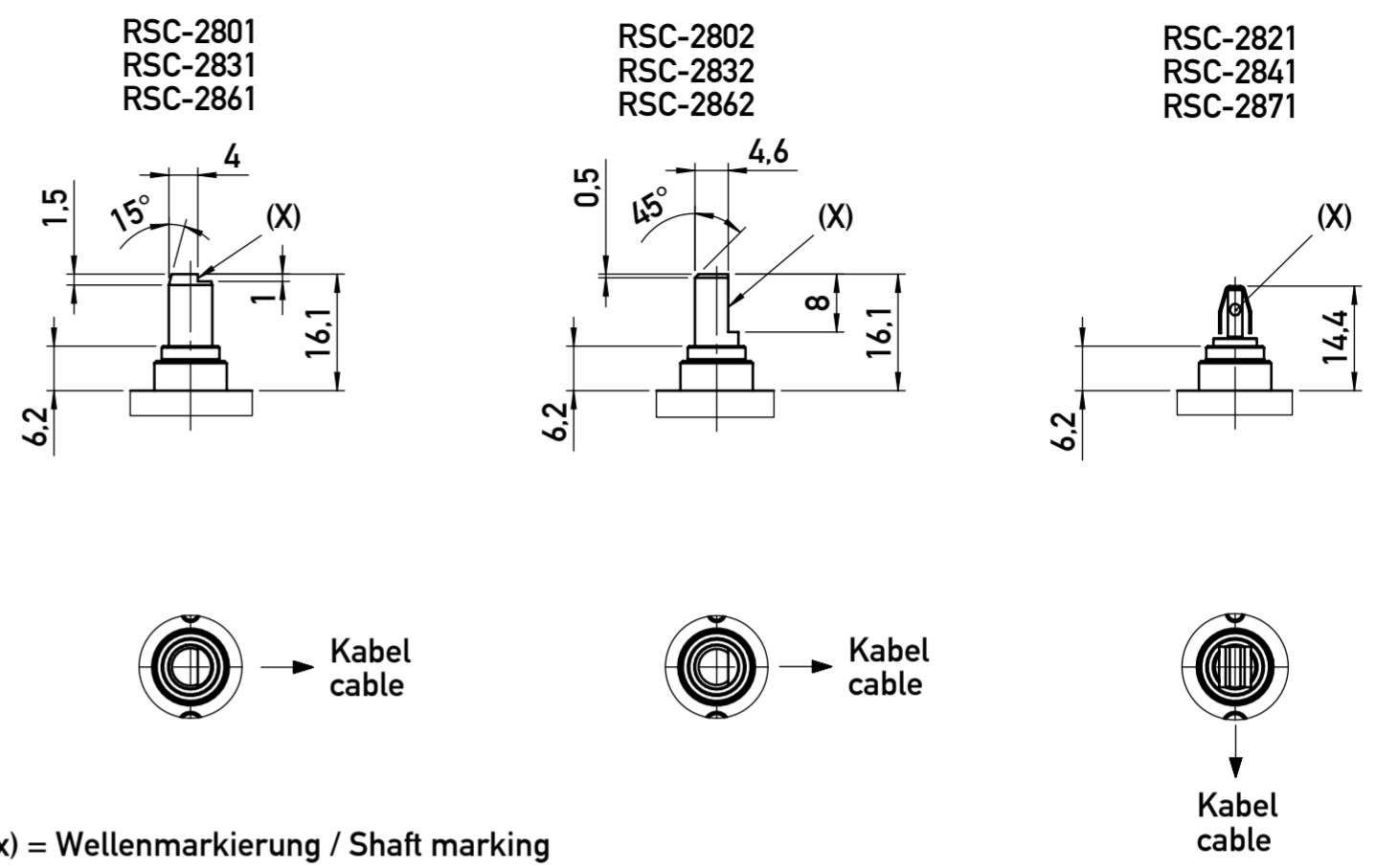
**Dargestellte Variante / Displayed type**  
 RSC-2801- - - - -2



Ausführung mit Kabelabgang / Cable connection design					
Polzahl No. of Poles	Durchmesser D Diameter D [mm]	Leitung Typ Cable type	Schirmung Shield	Länge L Length L [mm]	Code RSC-28 - - - - -
4	6±0.2	Li(z) TPE- 0.5mm <sup>2</sup>	geschirmt shielded	500	201
				1000	202
				3000	206
				5000	210
4	6±0.2	Li(z) TPE- 0.5mm <sup>2</sup>	ungeschirmt unshielded	1000	252
				3000	256
5	4.8±0.2	SUP.TR.C- PUR 0.14mm <sup>2</sup>	geschirmt shielded	1000	302
8	6±0.2	Li(z) TPF- 0.25mm <sup>2</sup>	geschirmt shielded	1000	432
				3000	436
				5000	440
				10000	450

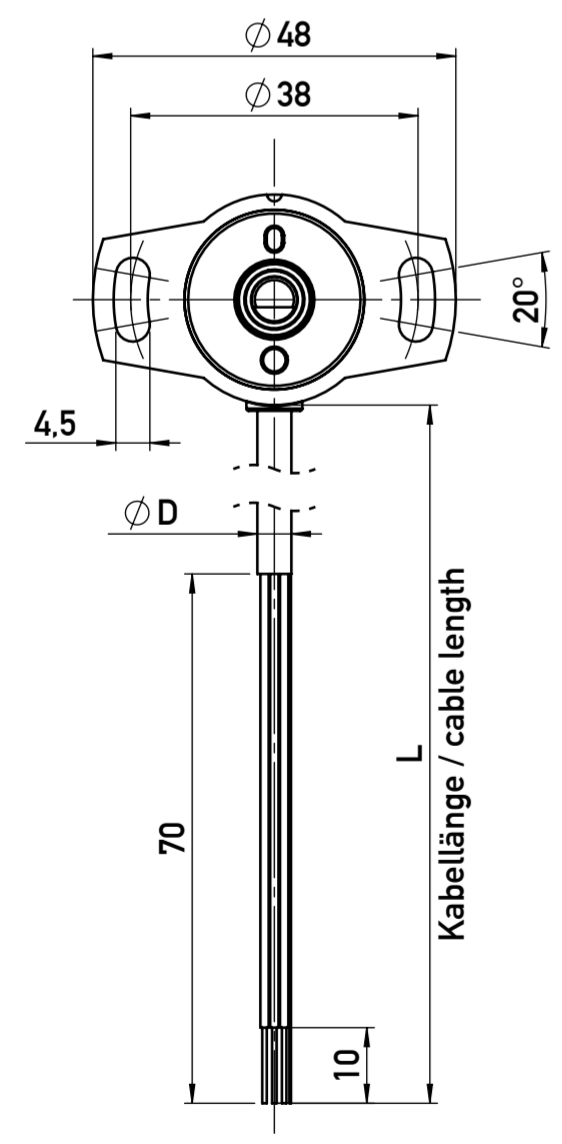
Ausführung mit Pigtail / Pigtail connector design					
Polzahl No. of Poles	Steckertyp Connector type	Leitung Typ Cable type	Schirmung Shield	Länge L Length L [mm]	Code RSC-28 - - - - -
4	M12x1	Li(z) TPE- 0.5mm <sup>2</sup>	geschirmt shielded	150	501
8		Li(z) TPE- 0.25mm <sup>2</sup>			531

**Wellenformen / shaft versions**  
 Indexposition: Wellenposition in Kennlinienmitte  
 Index position: Shaft position in electrical center position

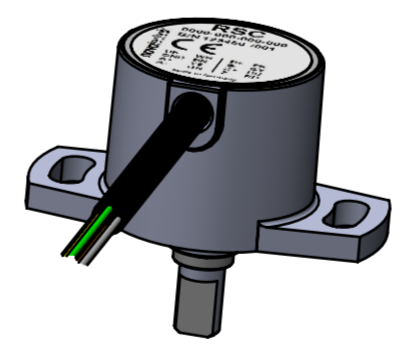
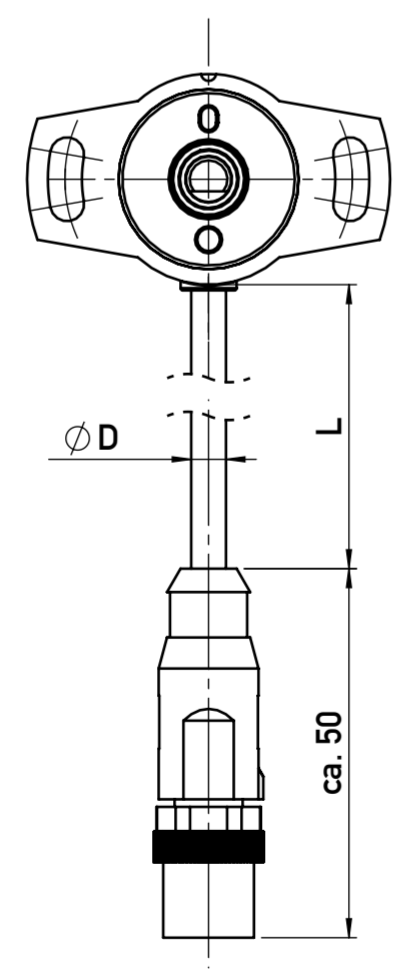


(x) = Wellenmarkierung / Shaft marking

**Ausführung mit Kabelabgang**  
 Cable connection design  
 RSC-28 - - - - -2  
 RSC-28 - - - - -3  
 RSC-28 - - - - -4



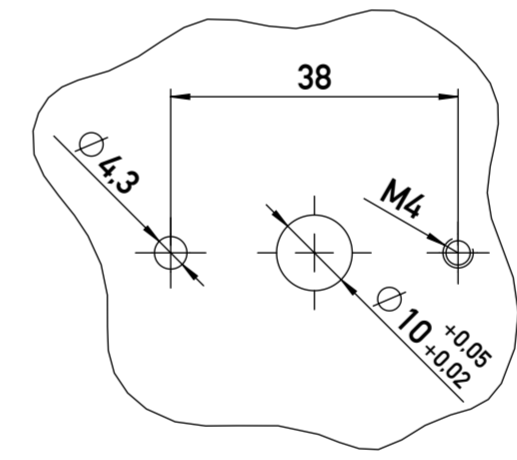
**Ausführung mit Pigtail M12**  
 Pigtail connector M12 design  
 RSC-28 - - - - -5



Gehäuse Housing	PPS-GF40/SF50
Welle Shaft	X8CrNiS18-9 1.4305
Verguß Potting	PUR

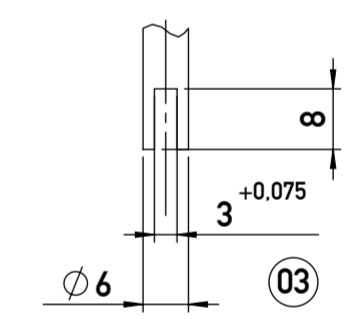
**Vorschlag Bohrbild**  
 2x Ø 4,3 oder 2x M4

**Recommended hole pattern**  
 2x Ø 4,3 or 2x M4



**Abmessung der Antriebsseite**  
 für RSC-2821 / RSC-2841 / RSC-2871  
 Parallelversatz < 0,05mm

**Dimensions driving shaft**  
 for RSC-2821 / RSC-2841 / RSC-2871  
 Parallel displacement < 0.05mm



Anschlussbelegung siehe Datenblatt  
 Connection assignment see data sheet

Produktvarianten mit E1 - Typgenehmigung => Klassifizierung siehe Datenblatt.  
 Product versions with European E1 type approval => Classification see data sheet

E1-relevantes Bauteil "Kopie an KBA"  
 E1-relevant component "copy to KBA"

<b>Status: freigegeben / released</b>			geltende Dokumente regarding documents		
Version	Änd.-Nr. revision no.	Änderung revision description	Datum / date Bearbeitet / drawn by	Datum / date Geprüft / approved by	Datum / date Freigegeben / released by
03	418-0088	Maß Ø10+0.02 / -0.03 war Ø10-0.03; Ø6-0.004 / -0.012 war Ø6g6; 3+0.075 war 3H11. Tabellen und Bemerkungen aktualisiert. Zeichnung an SAP Standard angepasst.	24.07.2019 Thiel	23.09.2019 Weller	23.09.2019 Merkle
Form- u. Lagertoleranzen nach shape and position tolerance per	-	Nichttol. Maße unspecified tolerances	Tolerierungsprinzip tolerancing principle		
-	-	ISO 2768-MK	ISO 8015		
Oberflächenangaben nach surface tolerancing per	-	-	-		
Werkstückkanten nach part edges per	ECE (KBA) Nein/No	FuSi functional safety	-		
Projektionsmethode 1 projection method 1	-	-	-		
novotechnik Siedle Gruppe Novotechnik Messwertaufnehmer OHG			-		
Ersatz für / Zng.-Klasse replace / draw-class			-		
-			Z001-2842		
Typ / Baureihe type series			RSC		
Format size	Maßstab scale	Material-Nr. material no.	-		
A2	1:1	s. Tabelle	-		
Projektionsmethode 1 projection method 1			-		
Benennung / title			-		
RSC-28 - - - - -			-		
Dokument-Nr. / document no.		Teildok. / document part		Blatt / sheet	
900019316		001		1	