



Wir beschäftigen an unserem Standort in Ostfildern-Ruit rund 200 Mitarbeitende. Das Wissen und die Erfahrung von unseren Mitarbeitenden aus über 75 Jahren im Bereich der Messtechnik zeigen unseren Erfolg und garantieren, dass unsere Kunden in der Industrie- und Automobilindustrie jederzeit qualitativ hochwertige Produkte erhalten.

Wir suchen Sie als erfahrenen

Konstrukteur in der Betriebsmittelentwicklung (m/w/d).

Bei uns haben Sie die Möglichkeit nicht nur ein Teil des Unternehmens zu werden, sondern auch das Unternehmen zu einem Teil von Ihnen zu machen.

Zeitpunkt: ab sofort (oder nach Absprache)

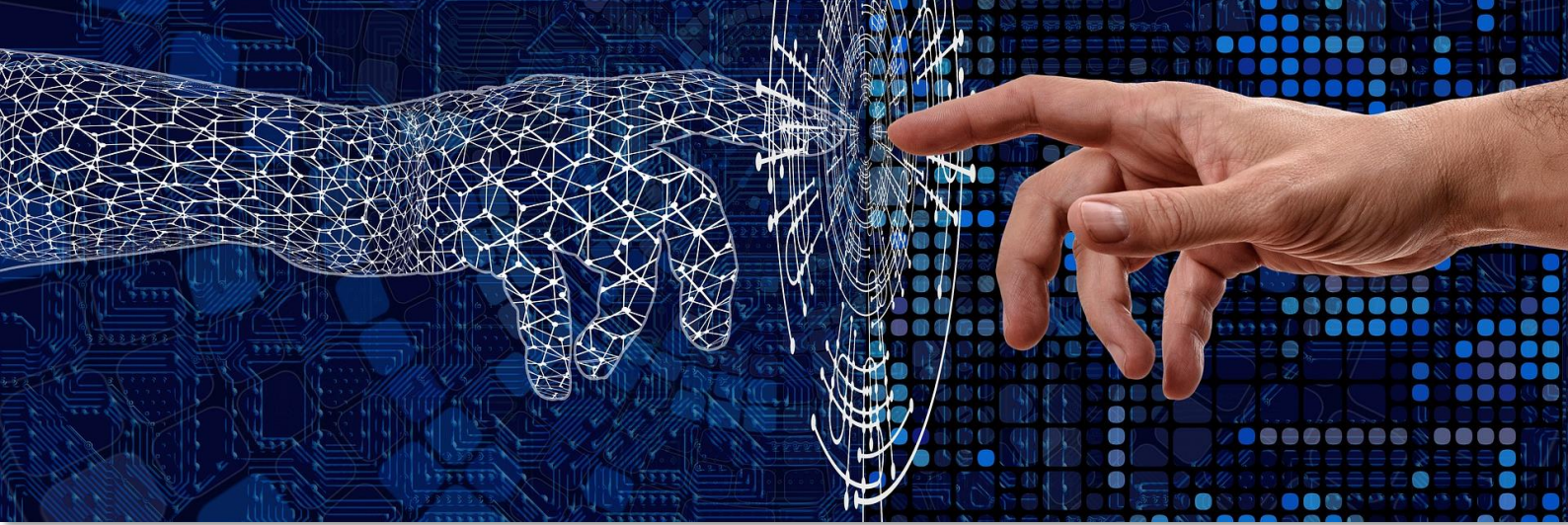
Arbeitszeit: Vollzeit (36 Std./ Woche), unbefristet

Ihre Aufgaben

- entwickeln, konstruieren, planen, fertigen von pneumatischen Schaltungen, elektrischen Schaltschränken, Betriebs- und Prüfmitteln
- Erstellen der Konformitätserklärung einschließlich sämtlicher Unterlagen (Stücklisten, Ersatzteillisten, Elektr. Schaltpläne, Pneu. Schaltpläne, Risikobeurteilung usw.) in enger Abstimmung mit den verbundenen Abteilungen wie Fertigungsplanung, Qualität und Entwicklung
- Montage von Fertigungseinrichtungen
- technische Klärung von Prototypen, Serien- und Zukaufteilen
- Definition, Durchführung, Auswertung und Dokumentation von entwicklungsbegleitenden Tests zur Absicherung der konstruktiven Auslegung

Was Sie erwartet

- abwechslungsreiche Aufgaben mit viel Eigenverantwortung
- Gestaltungsmöglichkeiten innerhalb der Novotechnik sowie in der Siedle Gruppe
- flexible Arbeitszeiten (zw. 6.12 Uhr - 19.00 Uhr)
- mobiles Arbeiten
- gute Verkehrsanbindung
- kostenfreie Parkmöglichkeiten
- Pausenverpflegung / Kantine
- Mitarbeiterveranstaltungen
- Betriebsarzt
- betriebliche Altersvorsorge



Was wir erwarten

- technisches Studium der Elektrotechnik, Elektronik, Mechatronik oder vergleichbar
- mehrjährige Berufserfahrung als Konstrukteur
- Teamfähigkeit, Kreativität und Lernbereitschaft
- Kenntnisse einschlägiger Konstruktionstools und Systeme (SolidWorks, SAP, ...)

Sie überzeugen uns durch

- überdurchschnittliches Engagement
- Flexibilität und Belastbarkeit
- eine klare strukturierte Arbeitsweise
- die Fähigkeit komplexe Sachverhalte verständlich darzustellen
- teamorientierte Arbeitsweise sowie Durchsetzungsfähigkeit
- ausgeprägte Kommunikationsstärke
- einen analytischen Blick und ein unternehmerisches Denken

Haben wir Sie überzeugt?

Dann richten Sie Ihre Bewerbung bitte ausschließlich elektronisch mit Unterlagen (Anschreiben, Lebenslauf, Zeugnisse) inklusive frühestmöglichem Eintrittstermin im PDF-Format, max. 5 MB.

Haben Sie noch Fragen?

Frau Mandy Weiske (Personal)
E-Mail: mandy.weiske@novotechnik.de
Tel: 0711 4489-131

Complete our
Customer
Survey: 