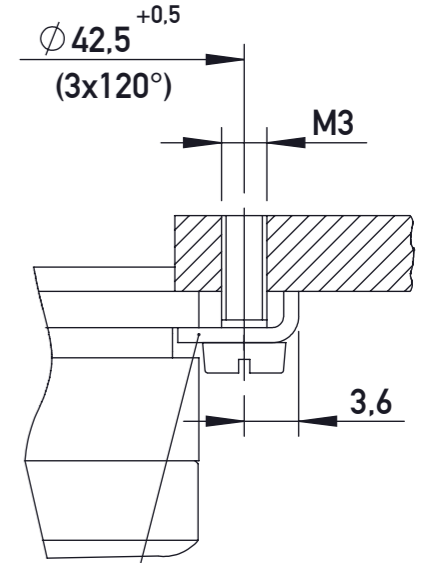
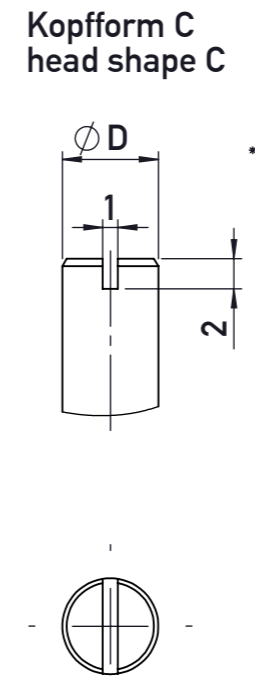
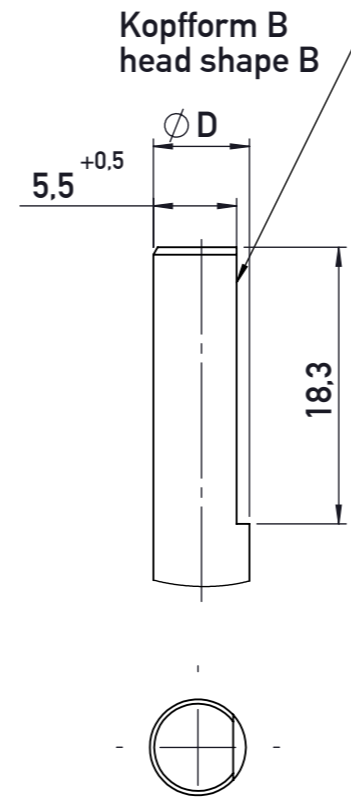
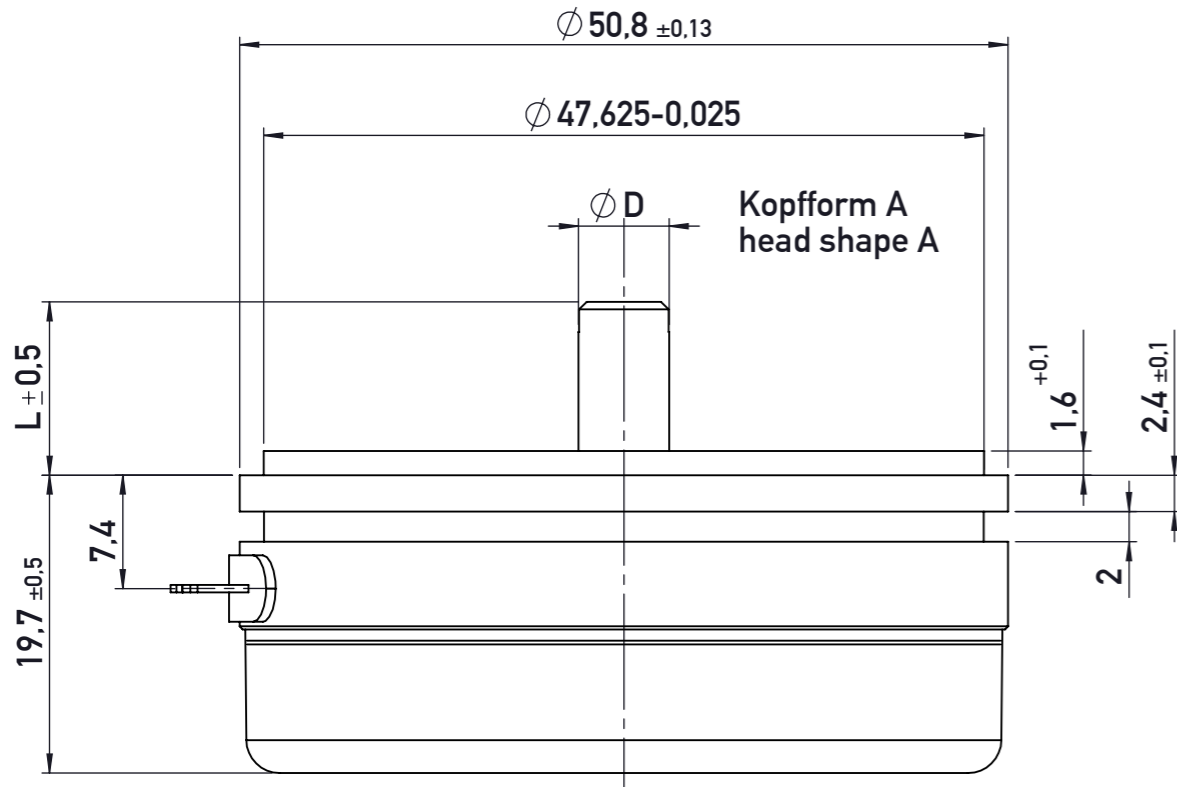


Weitergabe sowie Vervielfältigung dieser Unterlage, Verwertung und Mit-
teilung ihres Inhaltes nicht gestattet, soweit nicht ausdrücklich zugestanden.
Zuwendungen verpflichten zu Schadensersatz. Alle Rechte für den Fall
der Patentierung oder Gebrauchsmuster-Eintragung vorbehalten.
This document is confidential and shall not be exploited, copied, reprinted or
disclosed to a third party in any manner without our prior written permission.
All rights reserved, especially in case of patent application or registration
of petty patent.

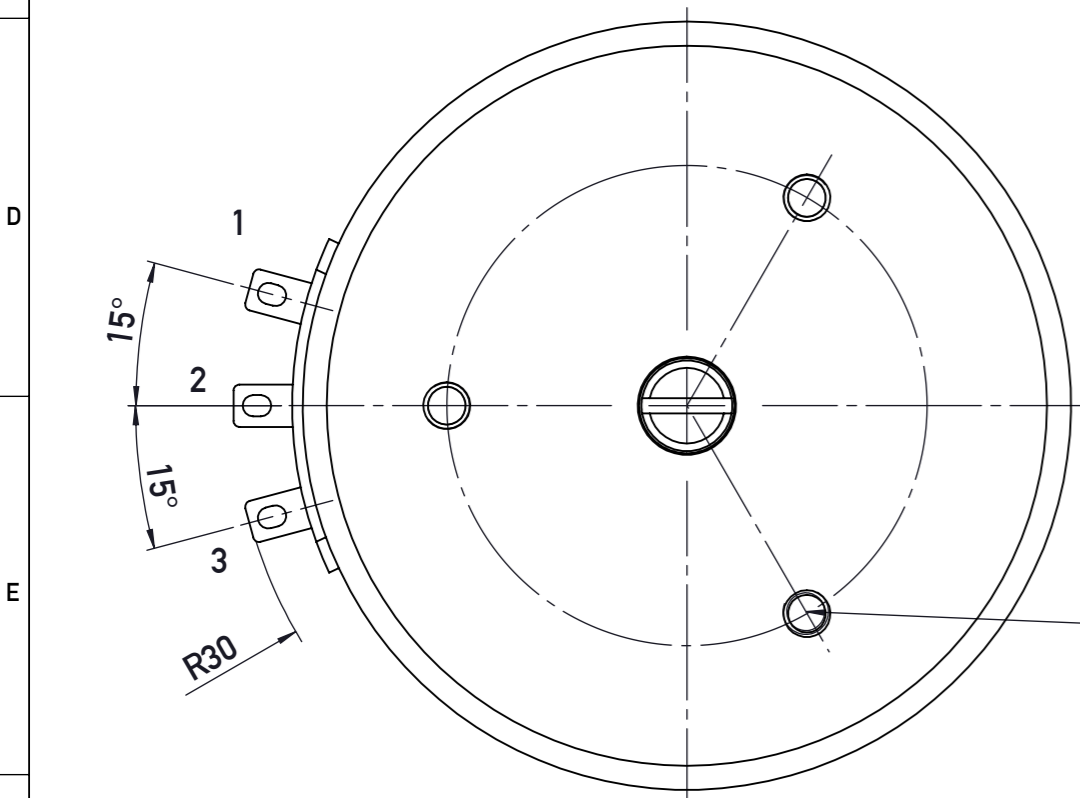
| | | | | | | | | | | |
|---|-----------------|--------------------------------------|--|---|--|--|------------------|---------------------------------------|--|---|
| Nennmaßbereich (mm) Nominal range (mm) linear dimension | bis/ up to 6 | Über/ above 6 bis/ up to 30 | Über/ above 30 bis/ up to 120 | Über/ above 120 bis/ up to 400 | Über/ above 400 bis/ up to 1000 | Nennmaßbereich (mm) Winkelmaße nominal range (mm) angular dimension | bis/ up to 10 | Über/ above 10 bis/ up to 50 | Über/ above 50 bis/ up to 120 | Über/ above 120 bis/ up to 400 |
| Grenzabmaße limit dimension ISO 2768 - m | ±0.1 | ±0.2 | ±0.3 | ±0.5 | ±0.8 | Grenzabmaße limit dimension ISO 2768 - m | ±1° | ±30' | ±20' | ±10' |

Zeigt die Fläche der Wellenmarkierung
±1,5° in Richtung Anschluß 2, dann befindet sich
der Schleifer auf elektrischer Mitte.
When the flat of the shaft marking is
pointing to the terminal 2 the wiper is
located ±1,5° in an electrical center position.

**CAD-Freigabe
CAD-release**
Papierausdruck unterliegt nicht
dem Änderungsdienst
paper print is not subject to change

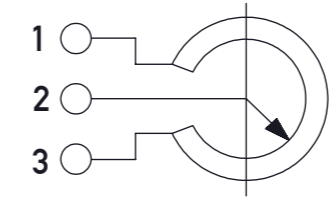


Befestigungsklammer Z1-15
mounting clamps Z1-15



P6512..
3x M3, tief/deep 3.5mm
Ø31.75mm, 3x120°

Schaltbild auf Welle gesehen
schematic seen on shaft



| Typ type | Kopfform head shape | ØD | L |
|-------------|---------------------------|---------------------------|------|
| P6517.. | A | Ø6,35 -0,008 -0,015 | 6,4 |
| P6516... | A | Ø6,35 -0,008 -0,015 | 38,1 |
| P6515... | A | Ø6,35 -0,008 -0,015 | 25 |
| P6514... | A | Ø6,35 -0,008 -0,015 | 57,2 |
| P6512... | B | Ø6,35 -0,008 -0,015 | 26,9 |
| P6511... | C | Ø6,35 -0,008 -0,015 | 12,7 |
| P6508... | A | Ø6 -0,004 -0,009 | 16,5 |
| P6501... | C | Ø6 -0,004 -0,009 | 11,5 |
| P6532... | C | Ø6 -0,004 -0,009 | 25 |

**Achtung! Einbaumaße sind keine Fertigungsmaße
Änderungen vorbehalten
Attention! Mounting dimensions are not manufacturing
dimensions.
Subject to change**

Hinweis / note:
Beipack Art.Nr. 610519 für P6512.. beinhaltet zusätzlichen Adapterflansch
Art.Nr. 415111 (Zchn. Nr. Z105-0777)
Accessories kit order no. 610519 for P6512.. additional contains a mounting flange
order no. 415111 (draw. no. Z105-0777)

| | | | | | | | | |
|--|--|---|----------------------------------|--------------------------------------|------------------------|------------------------------|--|----------------------------------|
| Index rev. ind. | | Änd.-Nr. revision no. | Änderung revision description | Datum date | Bearbeitet drawn by | Geprüft checked by | Extern freigegeben external released by | Freigegeben released by |
| 05 | | 10-083 | s. Änderungsbeschreibung | 27.09.2010 | Weller | Braun | | F. Weller |
| Form- u. Lagetoleranzen nach shape and position tolerance per | | Nichttol. Maße unspecified tolerances ISO 2768-mK | Maßstab / scale 2:1 | Name / name | Datum / date | Typ / type | P65 | |
| - | | | | Bearbeitet drawn by | 02.02.2010 | Werkstoff / material | - | |
| Oberflächenangaben nach surface tolerancing per | | novotechnik Siedle Gruppe | | Geprüft checked by | 19.07.2010 | Werkstoff-Nr. / material no. | - | |
| - | | Novotechnik Messwertaufnehmer OHG | | Ext. freigegeben ext. released by | | Zeichnungsmaßbild drawing | Art.-Nr. part no. | |
| Werkstückkanten nach part edges per | | | | Freigegeben released by | 27.09.2010 | | s. Tabelle | |
| - | | | | Ers. f. replaces | | | Zeichnungsnr. / drawing no. | |
| Projektionsmethode 1 projection method 1 | | Benennung / title | | | | Z001-2477 | | Blatt / sheet 1 von / of 1 |
| | | Rundpotentiometer P65... | | | | | | |