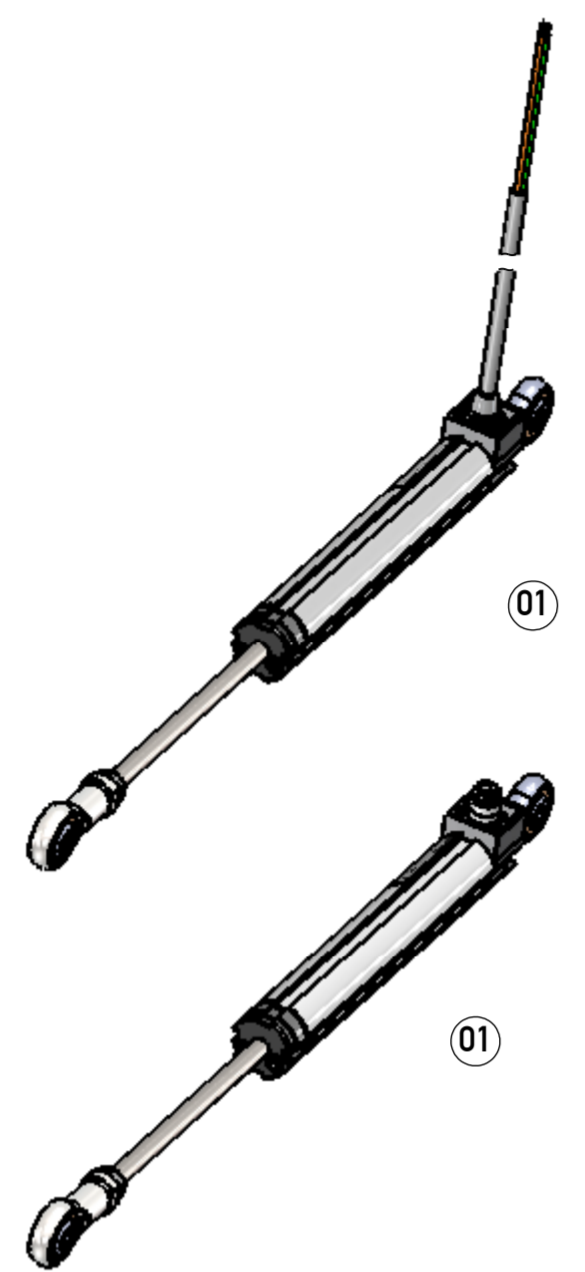


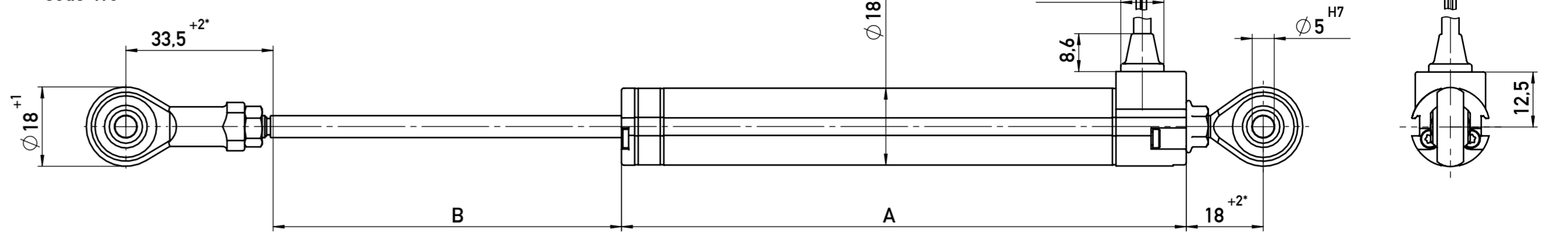
1 Weitergabe sowie Vervielfältigung dieser Unterlage, Verwertung und Mitteilung ihres Inhaltes nicht gestattet, soweit nicht ausdrücklich zugestanden. Zuwiderhandlungen verpflichten zu Schadensersatz. Alle Rechte für den Fall der Patentierung oder Gebrauchsmuster-Eintragung vorbehalten.
 2 This document is confidential and shall not be exploited, copied, reprinted or disclosed to a third party in any manner without our prior written permission. All rights reserved, especially in case of patent application or registration of petty patent.

Nennmaßbereich (mm) Längenmaße nominal range (mm) linear dimension		über/ above 0-3 up to 6	über/ above 4 up to 30	über/ above 30 up to 120	über/ above 120 up to 400	über/ above 400 up to 1000	Nennmaßbereich (mm) Winkelmaße nominal range (mm) angular dimension		über/ above 10 up to 50	über/ above 50 up to 120	über/ above 120 up to 400	
Grenzabmaße limit dimension ISO 2768-1 f		±0,05	±0,1	±0,15	±0,2	±0,3	Grenzabmaße limit dimension ISO 2768-1 f		±1°	±30'	±20'	±10'
Grenzabmaße limit dimension ISO 2768-1 m		±0,1	±0,2	±0,3	±0,5	±0,8	Grenzabmaße limit dimension ISO 2768-1 m		±1°	±30'	±20'	±10'

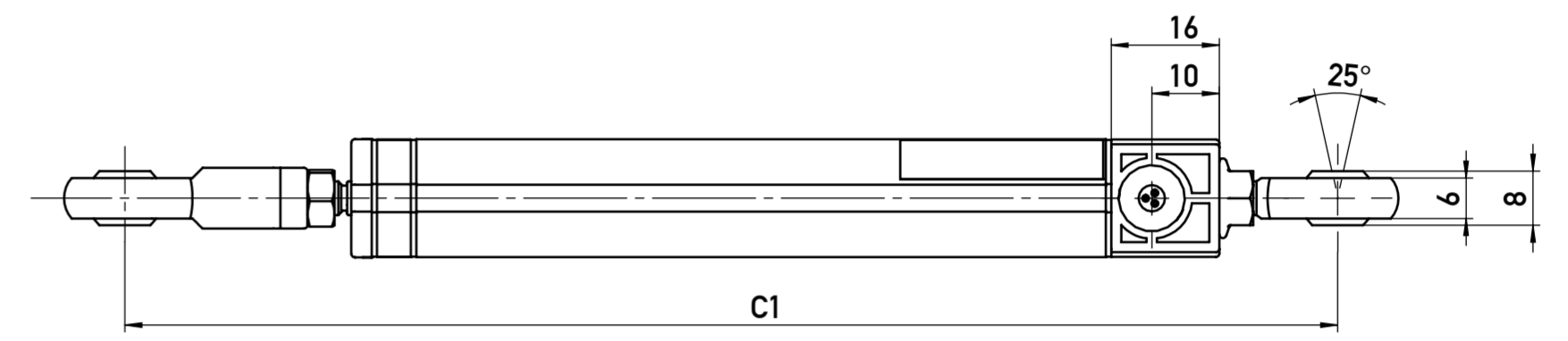
5 Im Falle von Unstimmigkeiten zwischen dem deutschen und englischen Text, ist der deutsche Text ausschlaggebend.
 6 In case of a conflict between the german and english text, the german text shall take the precedence.



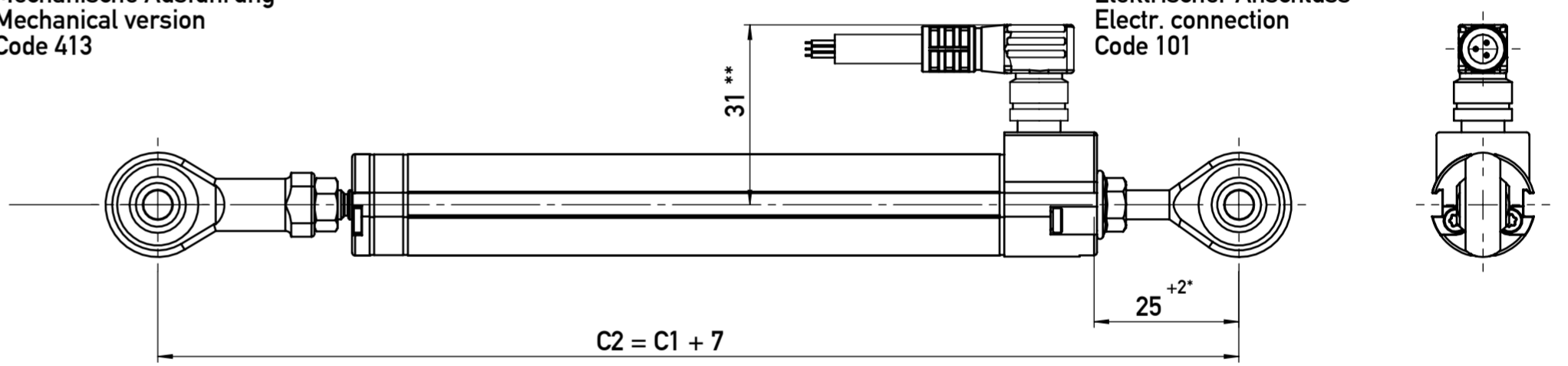
7 Mechanische Ausführung
 8 Mechanical version
 9 Code 415



10 Elektrischer Anschluss
 11 Electr. connection
 12 Code 20



13 Mechanische Ausführung
 14 Mechanical version
 15 Code 413

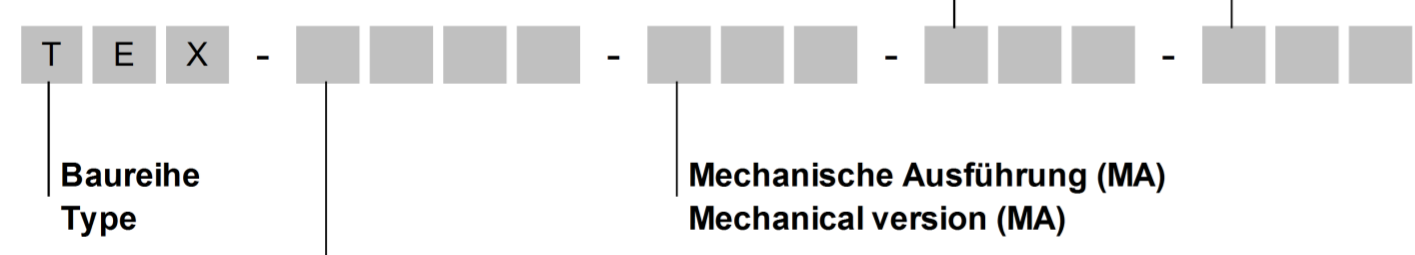


16 Elektrischer Anschluss
 17 Electr. connection
 18 Code 101

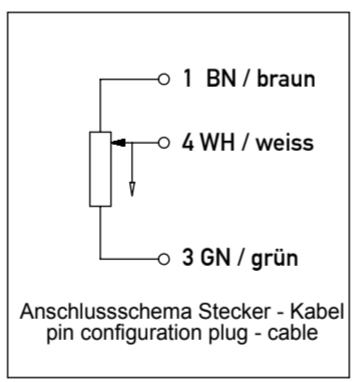
Bestellcode:
 Ordering specification:

Elektrische Ausführung (ES)
 Electrical version (ES)

Elektrischer Anschluss (EA)
 Electrical connection (EA)



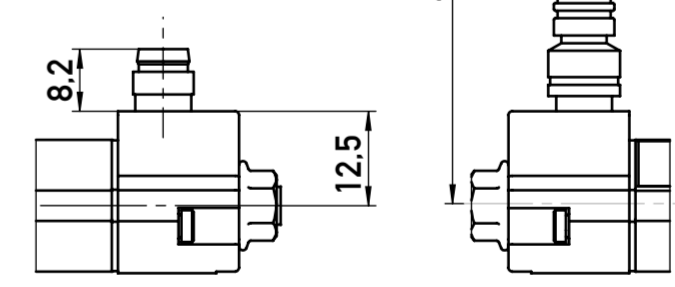
EI. definierter Bereich (EDB)
 Defined electrical range (EDB)



* Maß kann durch verstellen der Gelenkköpfe vergrößert werden.
 Dimension can be enhanced by adjustment of the pivot heads.

Für Montage und Inbetriebnahme ist die aktuelle Gebrauchsanleitung zu beachten.
 For installation and start up take note of the latest instructions for use.

Elektrischer Anschluss
 Electr. connection
 Code 101



** Beispielhafte Darstellung mit Steckerdose, Aussehen und Abmessungen kann je nach Hersteller abweichen.
 ** Exemplary representation with socket. Appearance and dimensions can deviate depending upon manufacturer

TEX													
Typ - Nennlänge / nominal length		10	25	50	75	100	125	150	175	200	250	300	Tol.
definierter elektrischer Bereich defined electrical range	mm	10	25	50	75	100	125	150	175	200	250	300	
Gehäuselänge (Maß A) housing length (dim. A)	mm	63	78	103	128	153	194	219	244	269	319	369	± 2 mm
Mechanischer Weg (Maß B) mechanical stroke (dim. B)	mm	14	29	54	79	104	132	157	182	207	257	307	± 2 mm
min. Gelenkkopfabstand (Maß C1) min. pivot head distance (dim. C1)	mm	114,5	129,5	154,5	179,5	204,5	245,5	270,5	295,5	320,5	370,5	420,5	
Anschlußwiderstand nominal resistance	k Ohm	1	1	2	3	4	5	6	7	8	10	12	± 20%
unabhängige Linearität independent linearity	± %	0,25	0,2	0,1	0,1	0,1	0,05	0,05	0,05	0,05	0,05	0,05	

Status: Freigegeben / Released

Index rev. ind.	Änd.-Nr. revision no.	Änderung revision description	Bearbeitet drawn by	Datum date	Geprüft approved by	Datum date	Freigegeben released by	Datum date
01	11-020	CAD-Modell überarbeitet, Varianten reduziert	Konstantinidis	03.02.2011	Buerkle	20.05.2011	Celik	27.05.2011

Form- u. Lagetoleranzen nach shape and position tolerance per -	Nichttol. Maße unspecified tolerances ISO 2768-mK	Hüllprinzip DIN 7167	Name / name	Datum / date	Gewicht / weight -	
Oberflächenangaben nach surface tolerancing per -	novotechnik		Bischoff	03.11.2004	Werkstoff / material	
Werkstückkanten nach part edges per -	Novotechnik Messwertnehmer OHG		Bürkle	18.04.2007		
Projektionsmethode 1 projection method 1	Benennung / title	TEX Gelenkopf / Pivot head		Format size	Maßstab scale	Art.-Nr. part no.
				A2	1:1	-
				Zeichnungsnr. / drawing no.		Blatt / sheet
				Z001-2567		1 von / of 1

Alle Maßangaben ohne Toleranzen sind Informationsmaße nach DIN 406 T10.
 All specified dimensions without tolerances are information dimensions according to DIN 406 T10