

Baureihe P/SP/IP//IPS/IGP/GP/A/C

Montageanleitung assembly instructions instructions de montage

Made in Germany

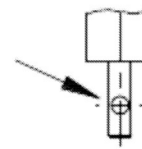
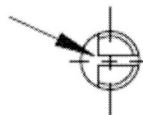


Wellenmarkierung
Shaft marking
Repere

Typ	max ...Ncm
P17/P25/P27/P22	120
P44/P45/P47/P41/A/C	120
P65/P67/IP	120
IPS/IGP	240

P17/P22/P27/P47/P67

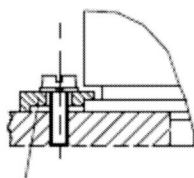
SP28



Zeigt die Wellenmarkierung in Richtung Anschluß 2 bzw rote Litze .
dann befindet sich der Schleifer auf elektrischer Mitte.

If the shaft marking is pointing towards pin 2, or towards the red wire,
the wiper is located in an electrical center position.

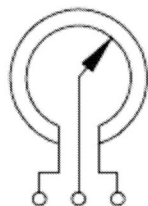
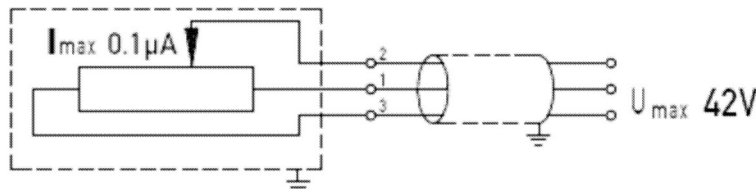
Si le repere de l'axe est orienté vers la connexion 2 ou du fil rouge, le
 curseur se trouve au point milieu de la course électrique.



Befestigungsklammer
Mounting clamps
Pinces de fixation

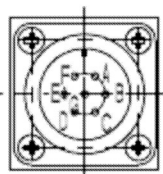
Schutzklasse III nach DIN EN 61010 T1
Protection class III to DIN EN 61010 T1
Classe de protection III selon DIN EN 61010 T1

Anschlußschema Terminal diagram Schéma de raccordement



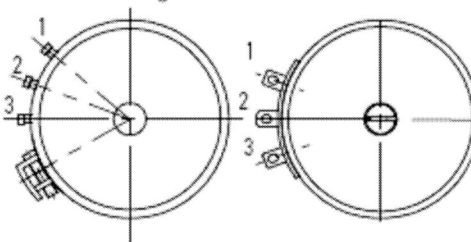
1/A 2/B 3/C
braun rot orange
brown red orange
marron rouge orange

IPS/IGP

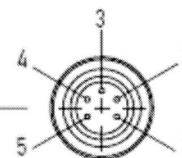


P/A/C/GP

auf die Welle gesehen
view on the shaft
regard sur l'arbre



IP



Dieses Gerät ist nur von Fachpersonal
und unter Beachtung der geltenden
Sicherheitsbestimmungen in Betrieb zu nehmen.

Only qualified personnel are permitted to put
this equipment into operation and, when doing so,
all relevant safety regulations must be observed.

La mise en service de cet appareil ne doit
être effectuée que par des spécialistes compétents
et dans le respect des règles de sécurité applicables.

Angaben gelten nur, wenn keine Änderungen
am Produkt vorgenommen werden.

The specification is only valid if the product
has not been manipulated.

Les caractéristiques sont garanties sous réserve d'une
bonne utilisation sans aucune manipulation du matériel.