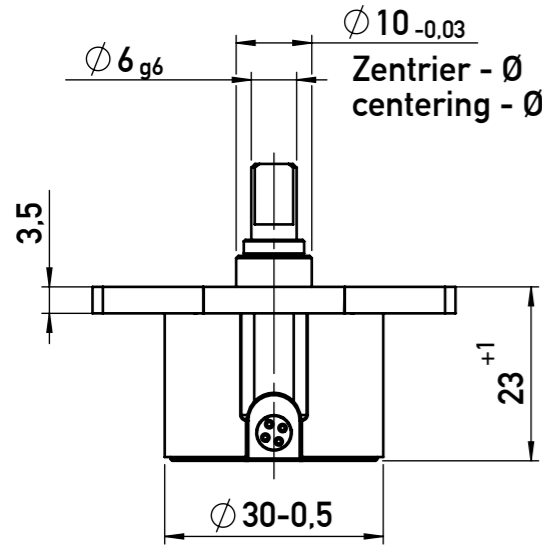


Weitergabe sowie Vervielfältigung dieser Unterlage, Verwertung und Mitteilung ihres Inhaltes nicht gestattet, soweit nicht ausdrücklich zugestanden. Zuwiderhandlungen verpflichten zu Schadensersatz. Alle Rechte für den Fall der Patentierung oder Gebrauchsmuster-Eintragung vorbehalten.
This document is confidential and shall not be exploited, copied, reprinted or disclosed to a third party in any manner without our prior written permission. All rights reserved, especially in case of patent application or registration of petty patent.

Nennmaßbereich (mm) Längenmaße nominal range (mm) linear dimension		bis/ up to 6	Über/ above 6 bis/ up to 30	Über/ above 30 bis/ up to 120	Über/ above 120 bis/ up to 400	Über/ above 400 bis/ up to 1000	Nennmaßbereich (mm) Winkelmaße nominal range (mm) angular dimension		bis/ up to 10	Über/ above 10 bis/ up to 50	Über/ above 50 bis/ up to 120	Über/ above 120 bis/ up to 400
Grenzabmaße limit dimension ISO 2768 - m		±0.1	±0.2	±0.3	±0.5	±0.8	Grenzabmaße limit dimension ISO 2768 - m		±1°	±30'	±20'	±10'

Dargestellte Variante / displayed type
RSM 2802- - - - -2

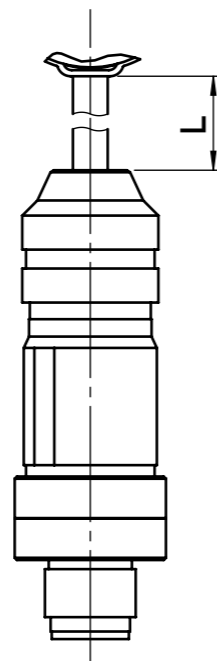
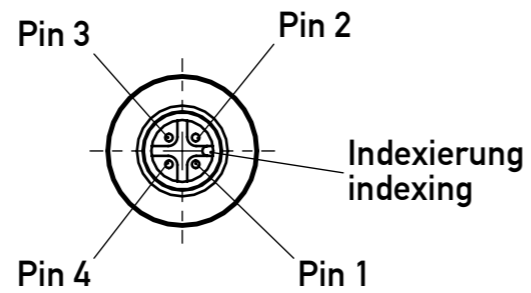
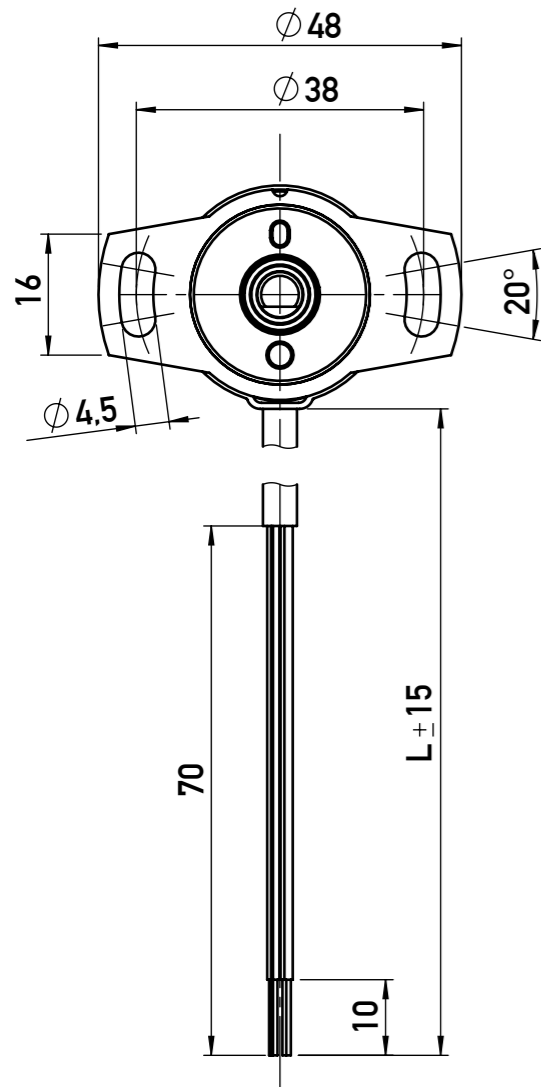


Variante type	Kabellänge L cable length L
RSM 28 - - - - -201	500±15
RSM 28 - - - - -202	1000±15
RSM 28 - - - - -206	3000±15
RSM 28 - - - - -210	5000±20
RSM 28 - - - - -220	10000±30
RSM 28 - - - - -501	150±10

Anschlussbelegung / pin or wire assignment

Pin Nr. Pin no.	1	2	3	4
Farbe color	gn	wht	bn	ye
Einkanalig single	Versorgung Supply	Ausgang Output Signal	Versorgung Masse Supply Ground	Ausgang Masse Output Ground
Zweikanalig 2 outputs	Versorgung Supply	Ausgang 1 Output Signal 1	Masse Ground	Ausgang 2 Output Signal 2

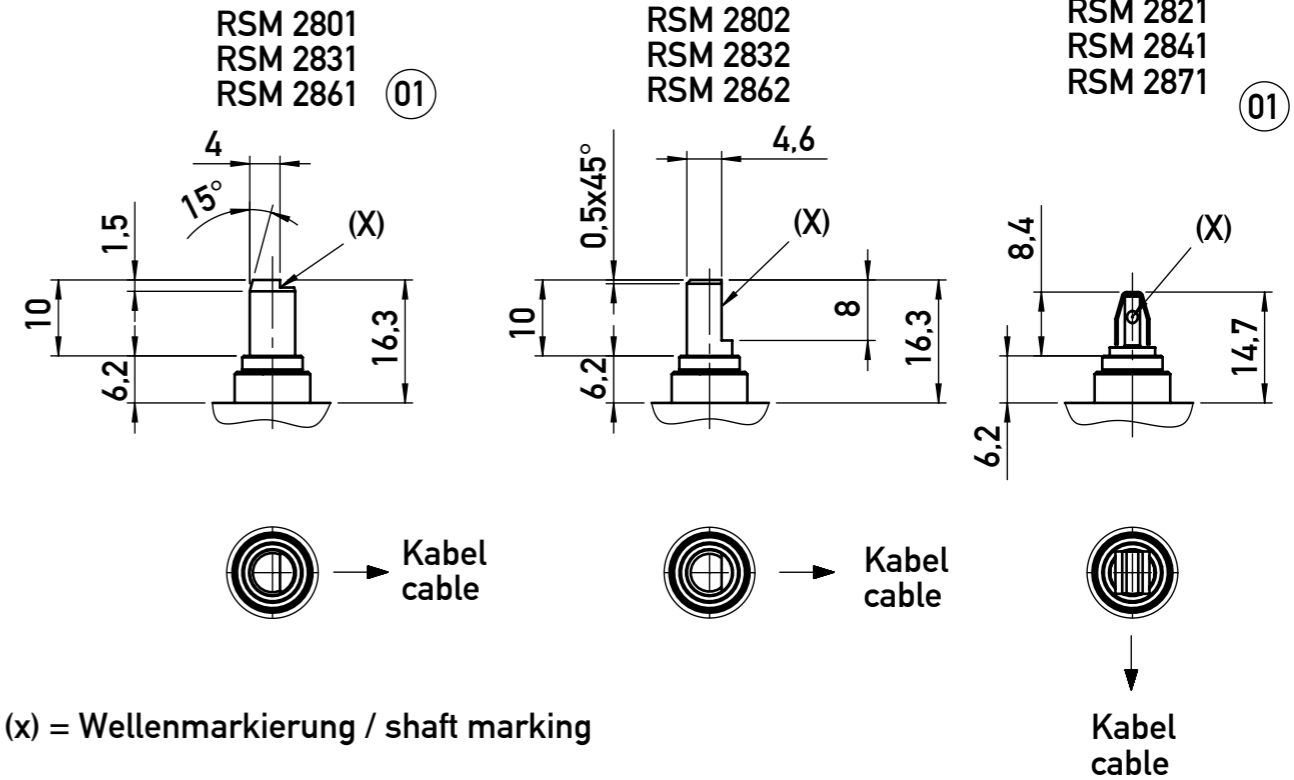
Dargestellte Variante mit Anschlussstecker M12 /
displayed type with connector M12
RSM 2801- - - - -501



Stecker / connector:
Lieferant / supplier: Binder
Art.-Nr. / order-no. :
99-1429-814-04

Wellenformen / shaft versions

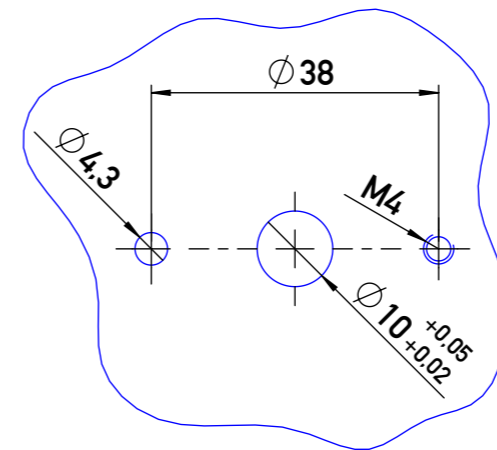
Wellenposition in Mitte des Messbereiches /
shaft position in el. center position



(x) = Wellenmarkierung / shaft marking

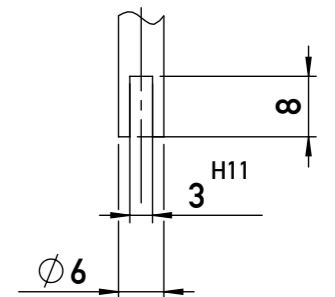
Vorschlag Bohrbild
2x Ø 4,3 oder 2x M4

recommended hole pattern
2x Ø 4,3 or 2x M4



Abmessung der Antriebsseite
für RSM 2821 / RSM 2841 / RSM 2871
Parallelversatz < 0,05mm

dimensions of driving shaft
for RSM 2821 / RSM 2841 / RSM 2871
parallel displacement < 0,05mm



CAD-Prüfung
CAD-verification
Papierausdruck unterliegt nicht
dem Änderungsdienst
paper print is not subject to change

Index rev. ind.		Änd.-Nr. revision no.	Änderung revision description	Datum date	Bearb. drawn by	Gepr. checked by	Norm standardized by	Genehm. approved by
01		-	nur auf Anfrage/on demand entfällt	07.07.2011	Weller	Sester	-	-
Form- u. Lagetoleranzen nach shape and position tolerance per		Nichttol. Maße unspecified tolerances ISO 2768-mK		Maßstab / scale 1:1		Name / name Konstantinidis		Datum / date 05.01.2011
Oberflächenangaben nach surface tolerancing per		-		-		Gepr. checked by Sester		Datum / date 05.01.2011
Werkstückkanten nach part edges per		-		-		Norm standardized by -		Zeichnungsmaßbild drawing
Projektionsmethode 1 projection method 1		-		-		Ers. f. replaces		Art.-Nr. part no. s.Tabelle
Benennung / title RSM 28 - - - - -		-		-		-		Zeichnungsnr. / drawing no. Z001-2751
-		-		-		-		Blatt / sheet 1 von / of 1