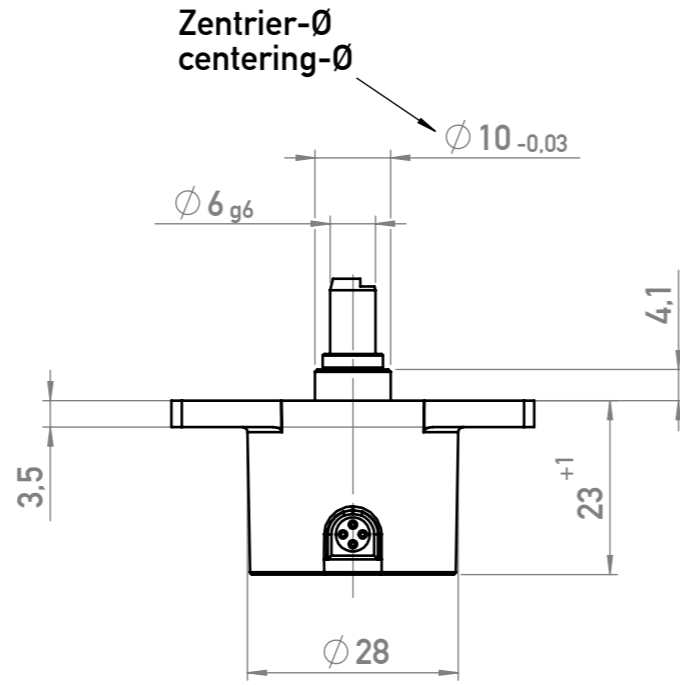


Weitergabe sowie Vervielfältigung dieser Unterlage, Verwertung und Mitteilung ihres Inhaltes nicht gestattet, soweit nicht ausdrücklich zugestanden. Zuwiderhandlungen verpflichten zu Schadensersatz. Alle Rechte für den Fall der Patentierung oder Gebrauchsmuster-Eintragung vorbehalten.  
This document is confidential and shall not be exploited, copied, reprinted or disclosed to a third party in any manner without our prior written permission. All rights reserved, especially in case of patent application or registration of petty patent.

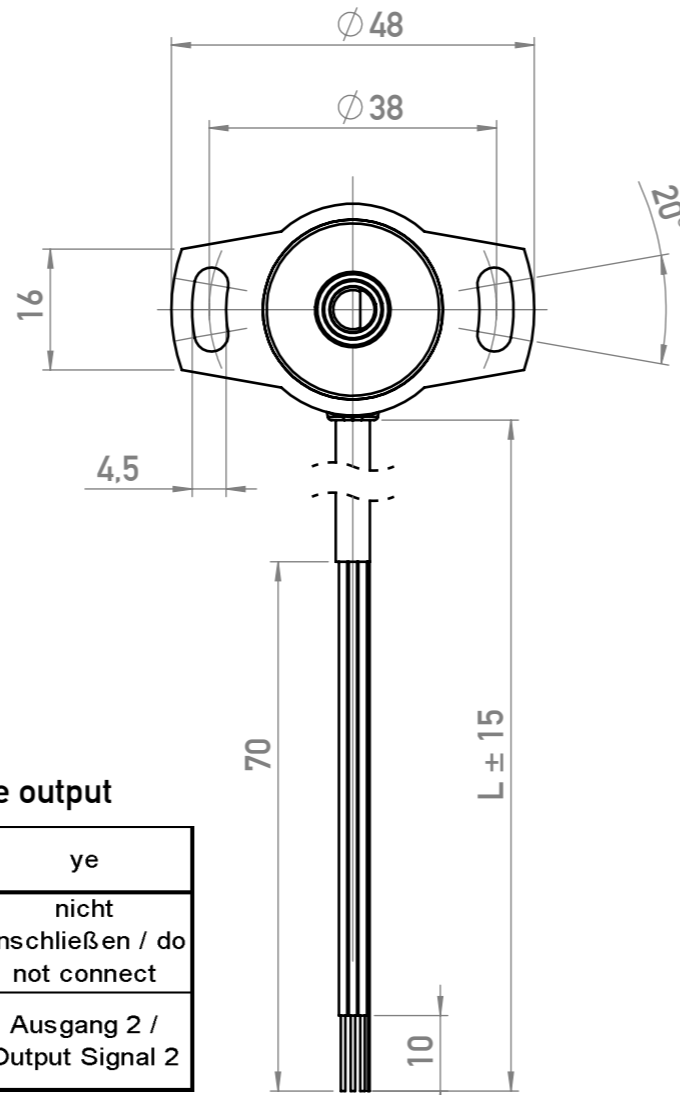
Nennmaßbereich (mm) Längenmaße nominal range (mm) linear dimension		bis/ up to 6	Über/ above 6 bis/ up to 30	Über/ above 30 bis/ up to 120	Über/ above 120 bis/ up to 400	Über/ above 400 bis/ up to 1000	Nennmaßbereich (mm) Winkelmaße nominal range (mm) angular dimension		bis/ up to 10	Über/ above 10 bis/ up to 50	Über/ above 50 bis/ up to 120	Über/ above 120 bis/ up to 400
Grenzabmaße limit dimension ISO 2768 - m		±0.1	±0.2	±0.3	±0.5	±0.8	Grenzabmaße limit dimension ISO 2768 - m		±1°	±30'	±20'	±10'

Dargestellte Variante / displayed type  
RSC 2801 XXX XXX 2XX

Variante type	Kabellänge L cable length L
RSC 28XX XXX XXX 201	0,5 m
RSC 28XX XXX XXX 202	1,0 m
RSC 28XX XXX XXX 206	3,0 m
RSC 28XX XXX XXX 210	5,0 m
RSC 28XX XXX XXX 220	10,0 m



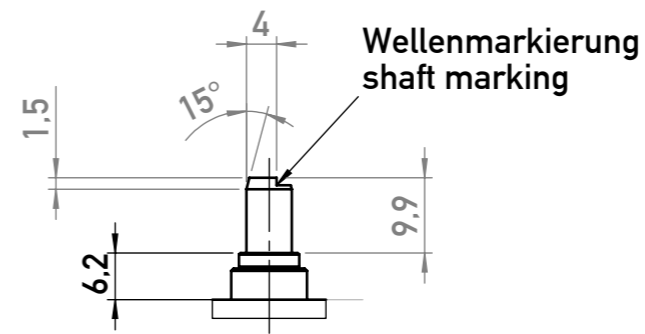
**CAD-Freigabe  
CAD-release**  
Papierausdruck unterliegt nicht dem Änderungsdienst  
paper print is not subject to change



Anschlussbelegung Kabelabgang / wire assignment cable output

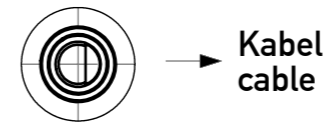
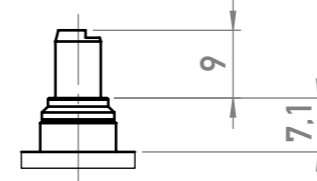
Farbe color	gn	wht	bn	ye
<b>Model 600 single</b>	Versorgung / Supply	Ausgang / Output Signal	Masse / Ground	nicht anschießen / do not connect
<b>Model 700 redundant</b>	Versorgung / Supply	Ausgang 1 / Output Signal 1	Masse / Ground	Ausgang 2 / Output Signal 2

RSC 2801...



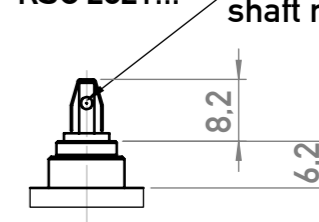
Wellenmarkierung  
shaft marking

RSC 2831...



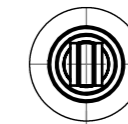
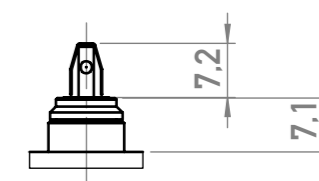
Kabel  
cable

RSC 2821...



Wellenmarkierung  
shaft marking

RSC 2841...

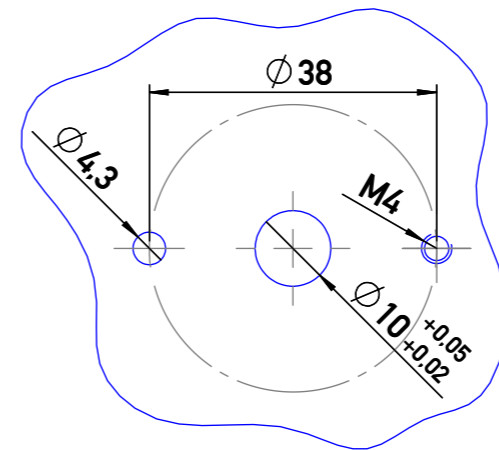


Kabel  
cable

Wellenposition in Mitte  
des Messbereiches  
shaft position in  
el. center position

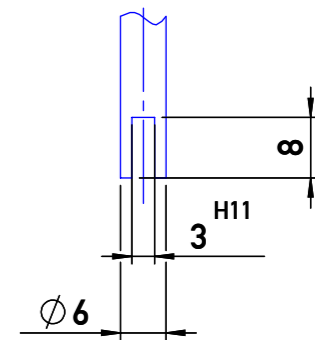
Vorschlag Bohrbild  
2x Ø 4,3 oder 2x M4

recommended hole pattern  
2x Ø 4,3 or 2x M4



Abmessung der Antriebsseite  
für RSC 2821 und RSC 2841  
Parallelversatz < 0,05mm

dimensions driving shaft  
for RSC 2821 and RSC 2841  
parallel displacement < 0,05mm



Index rev. ind.		Änd.-Nr. revision no.	Änderung revision description	Datum date	Bearb. drawn by	Gepr. checked by	Norm standardized by	Genehm. approved by
00		-	-	21.09.2009	Roos	Weller	-	Sester
Form- u. Lagetoleranzen nach shape and position tolerance per			Nichttol. Maße unspecified tolerances ISO 2768-mK	Maßstab / scale 1:1	Name / name	Datum / date	Typ / type	RSC 2800
Oberflächenangaben nach surface tolerancing per			Novotechnik Siedle Gruppe		Wandrei	07.07.2005	Werkstoff / material	Format / size A3
Werkstückkanten nach part edges per			Novotechnik Messwertaufnehmer OHG		Weller	10.11.2009	Werkstoff-Nr. / material no.	Art.-Nr. part no.
Projektionsmethode 1 projection method 1			Benennung / title RSC_28XX XXX XXX XXX		Sester	10.11.2009	Zeichnungsmaßbild drawing	s.Tabelle
							Zeichnungsnr. / drawing no.	Blatt / sheet
							2001-2579-3	von / of

10.11.2009 - W:\RSC\_28\_NH\RSC\_2800\_NH\_Z001-00