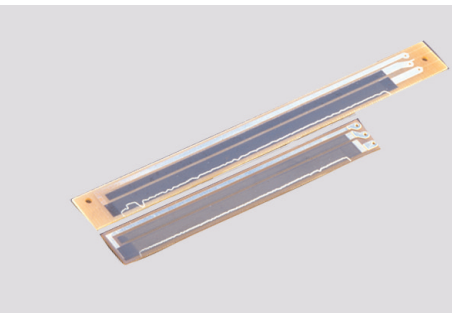


Leitplastik- Widerstandselemente bis 250 mm

Baureihe PTN



Besondere Merkmale

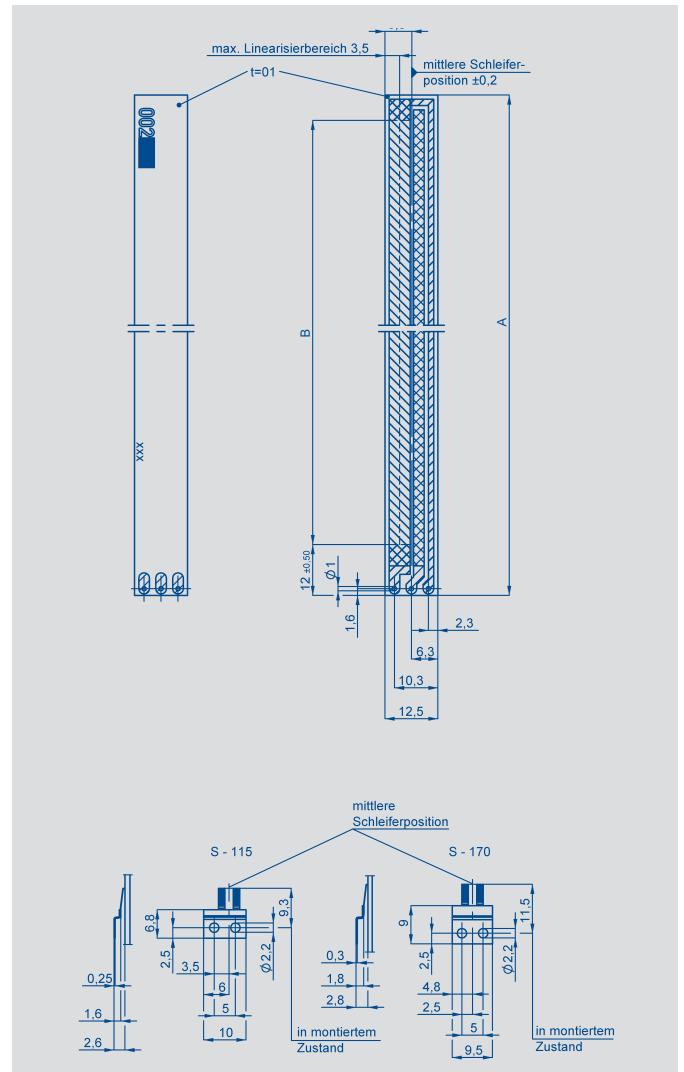
- geeignet für den Einbau in geschlossenen Geräten
- einfache Befestigung durch Klebung oder Klemmung
- hervorragende Genauigkeit
- hohe Lebensdauer

Translatorische Widerstandselemente, geeignet für den Einbau in geschlossenen Geräten, welche so gedrängt gebaut sind, dass für einen Wegaufnehmer mit Gehäuse und Schubstange nicht genügend Platz vorhanden ist. Ein typischer Einsatzbereich sind Stellantriebe.

Der Einbau ist einfach: Es ist darauf zu achten, das Widerstandselement auf einer ebenen, sauberen Fläche und in richtiger Lage zum Schleifer, wie im Maßbild angegeben, zu befestigen.

Des Weiteren muss der angegebene Abstand zwischen Schleiferträger und Element eingehalten werden. Damit wird die notwendige Schleifer Auflagekraft gewährleistet sowie volle Funktionsfähigkeit und Lebensdauer erreicht. Erhältlich sind zwei verschiedene Bauformen von Schleifern.

Im Datenblatt sind die Standardlängen aufgeführt. Widerstandselemente mit anderen Längen und Konturen auf Anfrage.



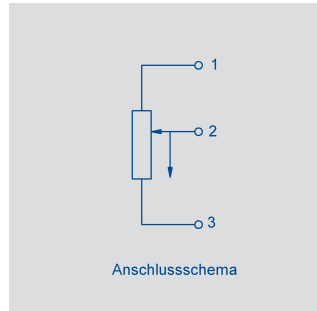
Beschreibung

Träger	glasfaserverstärktes Epoxydharz
Widerstandselement und Kollektor	leitender Kunststoff
Schleifer	Edelmetall-Mehrfingerschleifer
Anschlüsse	Anlöten von Litzen auf den Lötäugen des Widerstandselementes

Novotechnik
 Messwertaufnehmer OHG
 Postfach 4220
 73745 Ostfildern (Ruit)
 Horbstraße 12
 73760 Ostfildern (Ruit)
 Telefon +49 71144 89-0
 Telefax +49 711 44 89-118
 info@novotechnik.de
 www.novotechnik.de

© 01/2011
 Art.-Nr.: 062 575
 Änderungen vorbehalten
 Printed in Germany

Typbezeichnung	PTN 025	PTN 050	PTN 075	PTN 100	PTN 150	PTN 200	PTN 250	
Elektrische Daten								
Definierter elektr. Bereich	25	50	75	100	150	200	250	mm
Elektrischer Bereich	27	52	77	102	152	205	255	±0,1 mm
Anschlusswiderstand	2,5	5	5	5	10	10	10	kΩ
Widerstandstoleranz	20							±%
Unabhängige Linearität	0,25	0,25	0,1	0,1	0,1	0,1	0,1	±%
Wiederholgenauigkeit	0,01							mm
Empfohlener Betriebsstrom im Schleiferkreis	≤ 1							μA
Max. Schleiferstrom im Störfall	10							mA
Max. zulässige Speisespannung	42							V
Temperaturkoeffizient des Spannungsteilerverhältnisses	typ. 5							ppm/K
Isolationswiderstand (500 VDC)	≥ 10							MΩ
Durchschlagfestigkeit (500 VAC, 50 Hz)	≤ 100							μA
Mechanische Daten								
Mechanischer Bereich (Maß B)	34,5	59,5	84,5	109,5	159,5	212,5	262,5	mm
Gesamtlänge (Maß A)	45	70	85	120	170	223	273	±0,3 mm
Betriebsbedingungen								
Temperaturbereich	-40 ... +100							°C
Betriebsfeuchte	0...95 (keine Kondensation)							% R.H.
Lebensdauer	50 x 10 ⁶ typ.							Bewegungen
Bestellbezeichnung								
Typ	Art.-Nr.							
PTN 025	002187							
PTN 050	002188							
PTN 075	002189							
PTN 100	002190							
PTN 150	002191							
PTN 200	002192							
PTN 250	002193							
Schleifer S-115 oder Schleifer S-170	002161 021110							



Wichtig

Alle angegebenen Werte im Datenblatt für Linearität, Lebensdauer und Temperaturkoeffizient gelten für den Einsatz des Sensors als lastfreien Spannungsteiler ($I_e \leq 1 \mu A$).

Bitte bei Bestellung beide Artikelnummern (Element und jeweiligen Schleifer) angeben