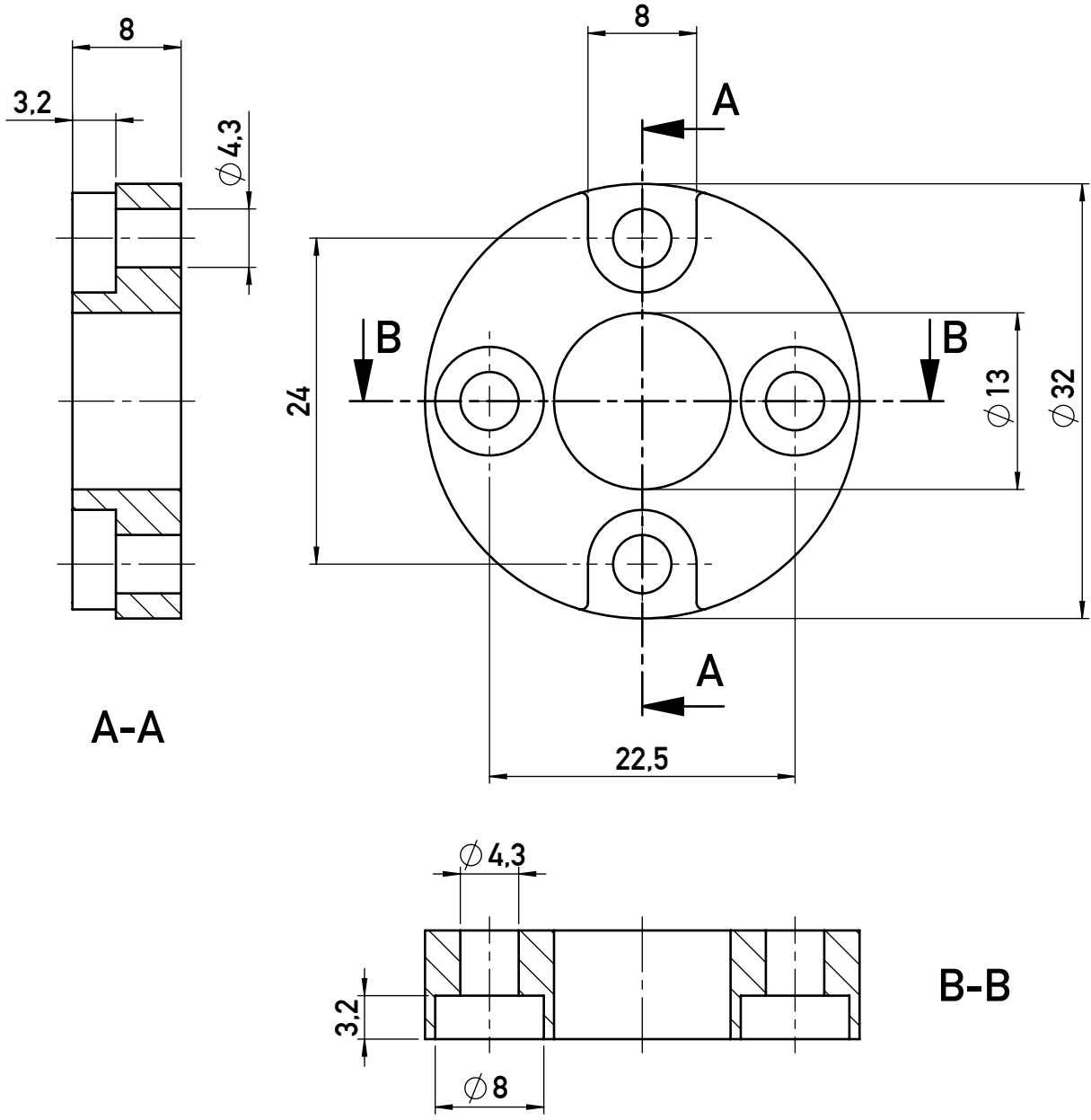


Weitergabe sowie Vervielfältigung dieser Unterlage, Verwertung und Mitteilung ihres Inhaltes nicht gestattet, soweit nicht ausdrücklich zugestanden. Zuwiderhandlungen verpflichten zu Schadensersatz. Alle Rechte für den Fall der Patentierung oder Gebrauchsmuster-Eintragung vorbehalten.
 This document is confidential and shall not be exploited, copied, reprinted or disclosed to a third party in any manner without our prior written permission. All rights reserved, especially in case of patent application or registration of petty patent.



Status: freigegeben / released

geltende Dokumente
regarding documents -

Version	Änd. - Nr. revision no.	Änderung revision description	Datum / date Bearbeitet / drawn by	Datum / date Geprüft / approved by	Datum / date Freigegeben / released by
01	419-0163	Zeichnung an SAP Standard angepasst.	10.01.2020 Thiel	18.06.2020 Buerckel	18.06.2020 Merkle
Form- u. Lagetoleranzen nach shape and position tolerance per		Nichttol. Maße unspecified tolerances ISO 2768-MK	Tolerierungsprinzip tolerancing principle ISO 8015		Gewicht / weight -
Oberflächenangaben nach surface tolerancing per		 Siedle Gruppe Novotechnik Messwertaufnehmer OHG			Werkstoff / material PA6-GF25, BLAU / BLUE
Werkstückkanten nach part edges per					ECE (KBA) Nein/No
Projektionsmethode 1 projection method 1		FuSi functional safety Nein/No	Benennung / title Z-TH1-P19		Dokument-Nr. / document no. 900019128
		Teildok. / document part 001		Blatt / sheet 1	